

wha



 Microsoft Dynamics 365

Guía de capacidades de Microsoft Dynamics 365 Business Central

Bienvenido a Dynamics 365 Business Central

¿Su negocio en crecimiento tiene dificultades para administrar las finanzas, la cadena de suministro, el servicio o las operaciones?

La forma en que trabajamos ha evolucionado rápidamente durante la última década, con nuevos modelos de negocio, avances en IA tecnología y entornos de trabajo cambiantes. Ahora es el momento de pasar a la nube e implementar las soluciones adecuadas para ayudar a su equipo a ofrecer más valor a los clientes, sin importar desde dónde trabajen.

Esta guía de capacidades ofrece una descripción general de las características clave de Microsoft Dynamics 365 Business Central. Le ayudará a evaluar las necesidades únicas de su empresa e identificar los próximos pasos para seleccionar una solución integral de gestión empresarial. Business Central proporciona las capacidades de colaboración que necesita para conectar sus equipos mediante un único , para que todos en la organización puedan adaptarse más rápido, trabajar de manera más inteligente y desempeñarse mejor.

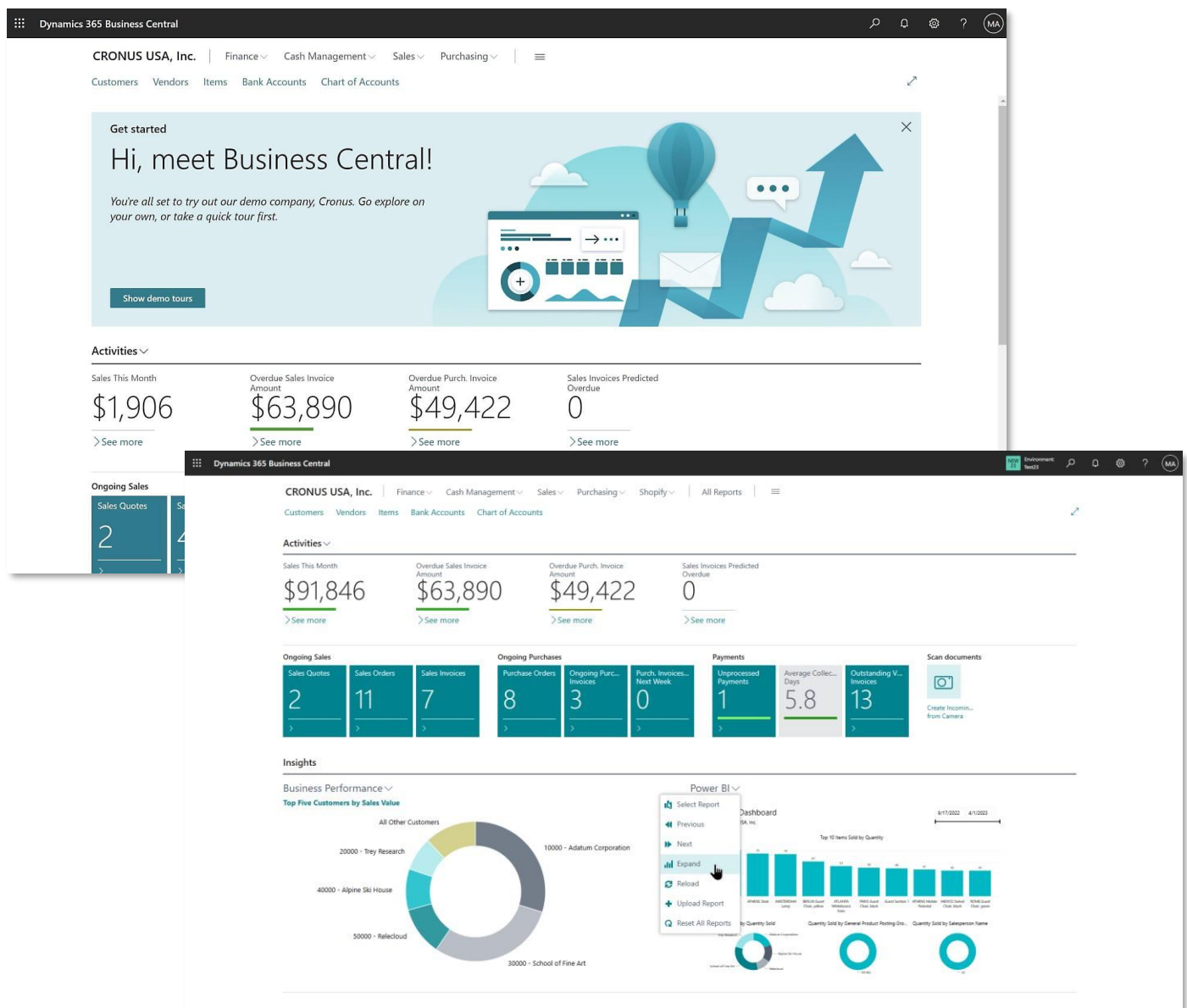


Table of contents

Business Central product overview	4
Copilot and AI	5
Copilot and AI: Agents	6
Analytics, business intelligence, and reporting	7
Finance	8
Finance: E-Documents	9
Finance: Multi-site capabilities	10
Finance: Fixed assets	11
Finance: Cash management	11
Finance: Subscription billing	13
Sustainability management	13
Supply chain management	15
Supply chain management: Purchasing	15
Supply chain management: Inventory control	17
Supply chain management: Planning and availability	18
Supply chain management: Manufacturing	20
Sales	22
Ecommerce	23
Customer relationship management	24
Project management	25
Service management	26
Human resources management	27
Globalization and compliance	27
Administration	28
Security	29
Workflows and automation	30
Industry solutions	30
Customization and integration capabilities	31
Migration	32

Descripción general del producto Business Central

Business Central es una solución de gestión empresarial para pequeñas y medianas organizaciones que automatiza y agiliza los procesos empresariales y le ayuda a gestionar su negocio.

Altamente adaptable y rico en funciones, Business Central permite a su empresa administrar su negocio, incluidas finanzas, ventas, servicio, gestión de proyectos, distribución, fabricación y más. Puede agregar funcionalidad fácilmente que sea relevante para su región de operación y que esté personalizado para respaldar incluso industrias altamente especializadas. Business Central es rápido de implementar, fácil de configurar y lidera las innovaciones en diseño, desarrollo, implementación y usabilidad de productos.

Una solución basada en la nube

Business Central es un ERP todo en uno basado en la nube

(Enterprise Resource Planning) diseñada para agilizar sus operaciones comerciales. Nube proporcionan una ventaja crítica para abordar las principales prioridades comerciales y permitir a las empresas:

- Adáptate a las nuevas tecnologías.
- Mejore la seguridad, la privacidad y la confiabilidad.
- Habilite la escalabilidad, la flexibilidad y una incorporación más sencilla.
- Libere recursos de TI para centrarse en el trabajo de alto valor.
- Aproveche las funciones de IA listas para usar.
- Acelere la información empresarial.
- Manténgase actualizado y en cumplimiento.

Microsoft Cloud lleva estos beneficios un paso más allá. Además, para que pueda ejecutar toda su infraestructura digital dentro de la nube. Dynamics 365 se integra con Microsoft 365, que te ofrece una integración sin precedentes en sistemas y procesos para mejorar la productividad y la colaboración en una sola solución.

Incorporación

La configuración de Business Central puede ser realizada por clientes o socios de Microsoft. Si bien se recomienda trabajar con un socio que conozca la industria de su negocio, es posible configurar Business Central en la tuya. Puede obtener ayuda de la vasta recursos disponibles en Microsoft Learn, así como la guía del producto de los asistentes y sugerencias interactivas, que le permiten aprender a su propio ritmo.

Los socios de Microsoft pueden entregar paquetes que respaldan una industria o negocio determinado, por lo que solo es necesario cambiar la configuración específica de la empresa. Al incorporar nuevos usuarios a su organización, se puede configurar un banner de bienvenida para que tengan un buen comienzo con Business Central. Chatea con Copilot. Además, admite escenarios de incorporación al llevar contenido educativo al usuario con unos pocos clics.

Conectado a Microsoft 365

Impulse la colaboración, la productividad y el impacto de las aplicaciones colaborativas. Al trabajar conjuntamente con Business Central y Microsoft 365, las pequeñas y medianas empresas pueden impulsar la productividad y redefinir la forma de trabajar. Con datos entregados directamente a aplicaciones conocidas como Outlook, Excel y Teams, los empleados obtienen la información que necesitan sin tener que cambiar de aplicación. Con OneDrive para la Empresa, los empleados pueden colaborar fácilmente en la creación de documentos empresariales.

Microsoft Teams

Conecte Microsoft Teams a Business Central y comparta e interactúe eficientemente con datos en tiempo real, transformando Teams en un centro centralizado para todas sus operaciones diarias. Desde Business Central, comparta datos rápidamente para impulsar conversaciones en Teams. Con la aplicación Business Central instalada en Teams, manténgase al día con el flujo de trabajo viendo y editando cualquier dato empresarial directamente desde el chat grupal o los canales. Busque fácilmente a sus proveedores y clientes para ver su historial sin cambiar de aplicación y comparta detalles con sus compañeros de trabajo para tomar decisiones de equipo más rápidas. Permita que cada departamento se autogestione desbloqueando los datos críticos que necesitan para el éxito, incluso para los trabajadores que no tienen una licencia de Business Central.

Microsoft Outlook

En la base de la mayoría de las empresas reside el compromiso inquebrantable de ofrecer productos y servicios excepcionales a sus clientes. Con Business Central y Outlook trabajando en conjunto, los empleados obtienen información empresarial valiosa directamente en sus bandejas de entrada, lo que les permite ahorrar tiempo y concentrarse en brindar experiencias extraordinarias.

Utilice plantillas para enviar rápidamente recordatorios de pago, confirmaciones de pedidos y otros correos electrónicos directamente desde Business Central conectado a su buzón compartido. Conecte datos en tiempo real de Business Central a Outlook.

Ahorra tiempo con visibilidad de la información de clientes y proveedores, como ventas, detalles de compras y más, sin salir de tu bandeja de entrada. Configura clientes o proveedores, crea presupuestos, envía facturas y más desde Outlook para que puedas concentrarte en tus tareas.

Microsoft Excel

Para los equipos de finanzas y operaciones, Excel es una herramienta fundamental que desempeña un papel crucial en sus tareas diarias. Permitir que estos equipos maximicen su productividad dentro de su aplicación preferida puede generar importantes mejoras.

Exporte cualquier dato de Business Central a una hoja de cálculo de Excel para capturar instantáneas de datos o compartirlos para su revisión. Ahorre tiempo actualizando registros en Excel de forma masiva y subiendo los registros revisados a Business Central con solo unos clics. Obtenga información operativa oportuna de Business Central como informes de Excel y adáptese rápidamente personalizando los diseños de los informes como hojas de cálculo de Excel.

Analice fácilmente las transacciones y los datos empresariales utilizando tablas dinámicas, gráficos y cálculos para obtener respuestas rápidamente. Optimice las actividades de equipo, como la presupuestación y la planificación, con la coautoría y la funcionalidad multijugador. Cree, edite y acceda a documentos de Excel en equipo, y luego publique los resultados finales en Business Central.

Copiloto e IA

[Aumente la productividad, despierte la creatividad y elimine las tareas tediosas con Copilot, su asistente impulsado por IA.](#)

Microsoft Copilot es el primer asistente del mundo basado en IA para todas las líneas de negocio. Con Copilot en Business Central, las pequeñas y medianas empresas empoderan a sus empleados con herramientas intuitivas de IA que ahorran tiempo y facilitan el aprendizaje y el uso de Business Central. Copilot no requiere una configuración compleja ni una formación exhaustiva en IA para empezar.

Seguridad y privacidad con Copilot

Copilot es una parte integral de Business Central. Al habilitar el uso de Copilot en Business Central bajo su control, minimiza el riesgo de que los empleados transfieran datos empresariales a aplicaciones de IA externas que escapan a su control.

Copilot está basado en Microsoft Cloud y diseñado para uso empresarial, con los controles de seguridad, privacidad y cumplimiento normativo que nuestros clientes esperan. Puede ser utilizado por cualquier usuario de Business Central al que usted le otorgue acceso.

Conectado a Power Platform

La integración de Business Central con Microsoft Power Platform ofrece una solución que mejora la productividad y la eficiencia empresarial. Proporciona un conjunto de herramientas que permiten analizar datos, crear soluciones, automatizar procesos y crear agentes virtuales.

Utilice Power Automate para configurar y utilizar flujos de trabajo que conecten las tareas de los procesos empresariales realizadas por diferentes usuarios.

Obtenga información valiosa sobre sus datos de Business Central con Power BI y cree visualizaciones e informes personalizados.

Utilice Power Apps para crear la solución de aplicaciones perfecta para su ámbito empresarial: una que utilice los datos y procesos de Business Central y maximice su productividad. Con Copilot Studio, puede crear experiencias conversacionales que se conectan con el conocimiento y los datos de Business Central y pueden funcionar de forma independiente. Con Power Pages, puede desarrollar sitios web empresariales de bajo código que ofrecen información y servicios esenciales a sus clientes.

Lleve su negocio a cualquier lugar

Accede a los datos de Business Central desde tu dispositivo móvil. Navega por los datos de tu empresa y utiliza funciones como enviar a Excel o Microsoft 365, ver gráficos e indicadores clave de rendimiento (KPI) actualizados, enviar presupuestos y facturas por correo electrónico, y tomar y adjuntar fotos con la cámara. La aplicación móvil de Business Central está disponible para descargar en la App Store de Apple y Google Play Store, lo que te permite mantenerte conectado y gestionar tu negocio de forma eficiente, estés donde estés.

Copilot se adhiere a los permisos y políticas de datos existentes, y sus respuestas se basan únicamente en datos a los que usted puede acceder personalmente. Sus datos empresariales, indicaciones (entradas) y respuestas de Copilot (salidas o resultados):

- Microsoft no los visualiza.
- No están disponibles para otros clientes.
- No se utilizan para entrenar ni mejorar los modelos de IA de Microsoft ni ningún producto o servicio de terceros (como los modelos de OpenAI).
- No se almacenan fuera del ámbito de cumplimiento normativo de su organización.

IA responsable

Copilot en Business Central se adhiere a los principios de IA responsable de Microsoft, que incluyen equidad, fiabilidad, seguridad, privacidad, inclusión, transparencia y rendición de cuentas. Integrado con Dynamics 365 y Power Platform, Copilot hereda sus medidas de seguridad, privacidad y cumplimiento, como la autenticación multifactor y los límites de cumplimiento. Puede controlar el acceso mediante permisos, y los mecanismos de autenticación garantizan la segregación de datos entre usuarios. Copilot utiliza tecnología segura para gestionar datos a los que solo usted tiene acceso.

Las respuestas de Copilot se mejoran continuamente para garantizar su precisión, y siempre puede revisar y editar el contenido generado por IA. Nuestros equipos abordan de forma proactiva la desinformación, el bloqueo de contenido, la seguridad de los datos y el contenido dañino, siguiendo los principios de IA responsable. Siempre puede consultar las fuentes de información que cita Copilot.

Capacidades de Copilot en Business Central

Copilot incluye un conjunto de funciones en constante expansión que ayudan a los usuarios en diferentes roles y tareas.

Esté atento al icono de Copilot () en esta guía para ver cómo Copilot puede ayudarle en Business Central.

Copiloto e IA: Agentes

Agentes

Ahora puede usar IA para orquestar y automatizar procesos de negocio con agentes de IA. Los agentes trabajan de forma independiente para realizar tareas, responder a diferentes eventos e información, analizar el estado de los datos y corregir errores según la información del usuario y el contexto de la experiencia de usuario de Business Central. Además de los agentes integrados disponibles, también puede crear sus propios agentes personalizados con Microsoft Copilot Studio.

Agente de pedidos de ventas

Utilice el Agente de Órdenes de Venta, que trabaja de forma independiente bajo su dirección, para impulsar la eficiencia y el ahorro de costos. El Agente de Órdenes de Venta ayuda a los usuarios de Business Central a automatizar la captura de órdenes de venta. El agente utiliza IA para analizar las solicitudes de clientes recibidas por correo electrónico, localizar al cliente en Business Central y participar en conversaciones por correo electrónico multi-turno para aclarar las solicitudes.

Chatea con Copilot

Dedique tiempo a tareas importantes pidiéndole a Copilot en Business Central que busque datos empresariales o explique información, todo en lenguaje natural. Use el chat para buscar y abrir datos sobre entidades o registros relacionados con procesos empresariales, como clientes, proveedores, pedidos de venta, artículos y más. Obtenga explicaciones o guías paso a paso sobre diversas tareas. Comprenda el propósito y el uso típico de cada campo.

Autocompletar campos con Copilot

Ahorra tiempo y minimiza los errores al introducir datos con Copilot. Copilot ahora sugiere valores de campo adecuados para que puedas conservarlos en lugar de escribirlos. La función de autocompletar está disponible en páginas de documentos como clientes, pedidos de venta, artículos o incluso en tus propias páginas personalizadas. Copilot te sugiere el valor para que puedas revisarlo.

Resumir con Copilot

Ya sea que esté revisando los detalles de un cliente, un pedido grande o cualquier otro registro, podría dedicar mucho tiempo a comprender el estado actual de sus datos y los campos importantes. Copilot resume un registro en un par de frases breves, lo que reduce considerablemente el esfuerzo necesario para obtener información valiosa sobre sus datos y planificar su estrategia. Interactúe con el resumen para navegar, explorar y actuar rápidamente con sus datos.

Faltan detalles importantes o hay más opciones disponibles. También verifica e informa al cliente sobre la disponibilidad actual y prevista de los artículos que busca y realiza un seguimiento con una cotización o un pedido de venta. El documento está en formato PDF e incluye los artículos solicitados, las cantidades, las unidades de medida, los precios, los impuestos, las fechas de entrega solicitadas, la referencia del documento externo proporcionado y otros detalles importantes.

Al activar el agente, este está listo para capturar pedidos de venta por sí solo. Un procesador de correo electrónico interno de Business Central inicia el agente. El procesador se configura para supervisar el buzón de correo de la empresa que el agente utiliza en su configuración. En el panel Copilot, puede revisar todas las acciones que realiza el agente de pedidos de venta, como navegar por las páginas de Business Central, crear y modificar registros y ejecutar acciones.

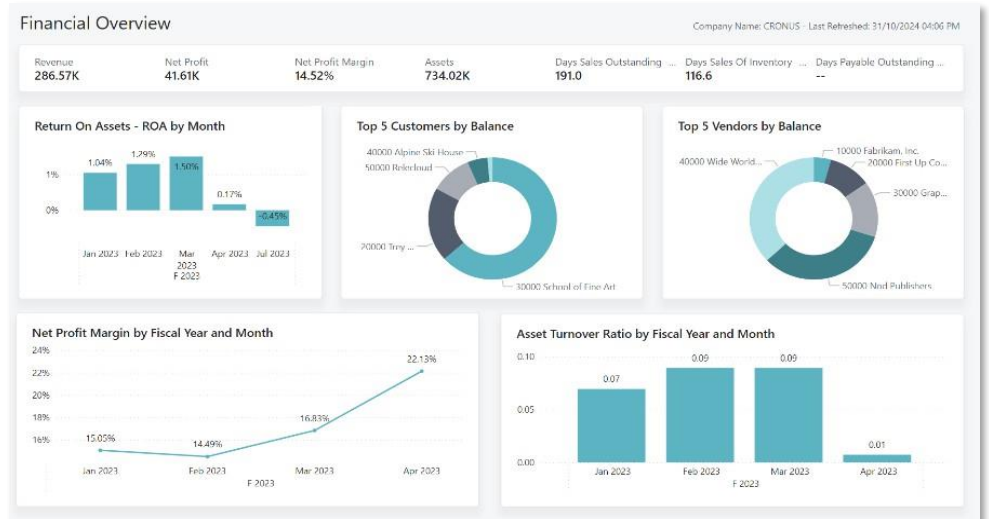
Análisis, inteligencia empresarial e informes

Respalde sus procesos con información valiosa para integrar datos en su estrategia comercial.

Proporcione a cualquier puesto de su organización la información necesaria para tomar decisiones basadas en datos. Utilice informes financieros e indicadores clave de rendimiento (KPI) en su equipo directivo, cree informes generales para la gerencia media e informes operativos para el personal. Agrupe y pivotee datos de cualquier lista para realizar un análisis ad hoc directamente en la aplicación. Exporte y analice sus datos en Excel si es su herramienta preferida. Cada área de la aplicación incluye análisis preconfigurados. Obtenga más información sobre sus opciones en aka.ms/BCAnalytics.

Análisis de KPI con Power BI

Utilice más de 110 informes integrados de Power BI y más de 400 KPI para supervisar cualquier área de su negocio. Acceda a los informes directamente en la aplicación, un navegador o su teléfono. Configure cuadros de mando personales o de equipo y defina los umbrales y objetivos de KPI relevantes para su organización. Dele la responsabilidad de los KPI, colabore con sus compañeros para alcanzar los objetivos de KPI y reciba alertas en Teams cuando un KPI supere umbrales importantes.



Configura tus informes financieros

Utilice la función de informes financieros de autoservicio y sin código para obtener información detallada sobre los datos financieros que se muestran en su plan de cuentas. Configure sus propios informes financieros para analizar las cifras de las cuentas del libro mayor y comparar los asientos con los del presupuesto.

También puede utilizar las plantillas integradas para sus estados financieros. Consulte sus informes financieros en pantalla o expórtelos a PDF o Excel. Incluso puede diseñar el diseño en Excel y subirlo a Business Central. Además, Informes Financieros le permite utilizar valores de cuentas estadísticas y asientos de sostenibilidad para preparar informes ESG comunes.

Análisis de datos integrado

Analice datos directamente con cualquier lista, sin necesidad de generar un informe ni abrir otra aplicación, como Excel.

La función Análisis de Datos ofrece una forma interactiva y versátil de agrupar, pivotar, filtrar, resumir y examinar datos. En lugar de generar informes, simplemente agregue varias pestañas de análisis que representen diferentes tareas o vistas de los datos, como Mis Clientes o Estadísticas de Ventas. Si necesita datos de tablas relacionadas, simplemente agréguelos a su análisis. Comparta sus pestañas de análisis con un compañero o exporte los datos a Excel.

Análisis e informes para su área de negocio preferida

Elija entre su área comercial preferida: finanzas, fabricación, ventas, gestión de proyectos, inventario, compras, facturación de suscripciones y sostenibilidad.



Ayuda de análisis con Copilot

Acceda a información más rápidamente con la ayuda de su asistente con IA. Copilot facilita que cualquier persona calcule, resuma y examine datos de cualquier lista de registros, incluidos los datos de tablas relacionadas. Simplemente exprese su análisis con sus propias palabras y Copilot creará una nueva pestaña de análisis.

Usar informes prediseñados para la mayoría de los escenarios

Business Central incluye más de 400 informes integrados listos para usar. Puede obtener el informe en formato PDF o Excel e integrarlo con OneDrive para la Empresa o Excel online. Para informes con diseños de Excel, puede modificar el diseño en Excel, subirlo a Business Central y usarlo al generar el informe.

Finanzas

Acelere el cierre financiero, mejore la previsión y obtenga métricas de rendimiento en tiempo real al tiempo que garantiza el cumplimiento y la seguridad en todas las subsidiarias.

Business Central ofrece funciones integrales de gestión financiera diseñadas para pequeñas y medianas empresas. Optimice sus procesos financieros. Gestione sus finanzas de principio a fin: supervise su presupuesto, agilice los cierres mensuales y anuales, utilice dimensiones ilimitadas, realice el seguimiento de los activos fijos y mucho más. Mantenga la salud financiera y tome decisiones informadas con las robustas herramientas financieras de Business Central.

Contabilidad

Configure empresas y utilice el Plan de Cuentas como un directorio completo de cuentas financieras para registrar transacciones financieras en el libro mayor de su organización. Revise o audite uno o más asientos del libro mayor según la política de revisión establecida. Utilice funciones para el IVA y el impuesto sobre las ventas, libros diarios generales, libros diarios recurrentes, asignaciones de compras y ventas, asientos estadísticos y contabilización en segundo plano de libros diarios.

La contabilización y la generación de informes se pueden realizar en una moneda adicional. Business Central también permite la exportación de varios formatos de auditoría (como SAF-T, SIE, FEC, etc.) como parte del control continuo de transacciones. El cumplimiento de estándares específicos facilita los controles de auditoría y garantiza el cumplimiento normativo del usuario, a la vez que mantiene un alto rendimiento durante el proceso de exportación.

Cuentas por pagar (AP) / Cuentas por cobrar (AR)

Gestione las deudas a corto plazo de su empresa con Cuentas por Pagar (AP) con funciones como gestión de facturas, procesamiento de pagos (sugerencias de pago a proveedores), gestión de proveedores, flujos de trabajo de aprobación e informes. Gestione las deudas con Cuentas por Cobrar (AR) con creación de facturas, seguimiento de pagos, gestión de clientes, gestión de cobros e informes.

Estos procesos optimizan las operaciones financieras y mejoran la visibilidad de la salud financiera de su empresa. Gestione sus cuentas por cobrar eficazmente con la extensión Predicción de Pagos Atrasados y ajuste las condiciones o el método de pago según sea necesario.

Gestión de IVA e impuestos

Si su país o región exige calcular y declarar el impuesto al valor agregado (IVA) en las transacciones de compra y venta, puede configurar Business Central para calcular el IVA. La gestión del IVA admite diferentes tipos de uso del IVA, por ejemplo, importes completos, no deducibles y no realizados. También admite IVA específicos.

Cláusulas, así como declaraciones y devoluciones de IVA. Obtenga más información sobre la gestión del IVA en Business Central en aka.ms/BCVAT.

En países donde no se utiliza el IVA, Business Central admite el impuesto sobre las ventas o GST. Por ejemplo, con el impuesto sobre las ventas, puede gestionar áreas y jurisdicciones fiscales, el impuesto sobre el uso (EE. UU.) y el impuesto sobre las compras (CA). Muchas particularidades locales relacionadas con los impuestos son compatibles con nuestras diversas localizaciones específicas para cada país.

Calcular impuestos especiales

Los impuestos especiales se aplican a bienes y servicios específicos. Esta función automatiza el complejo proceso de cálculo de sus importes. Calcule los impuestos especiales y siga las normativas fiscales específicas de cada producto y región para reducir el riesgo de errores. Esta función proporciona un marco de cálculo compatible con diferentes modelos de cálculo de impuestos finales y se adapta a diversos requisitos, no solo a los impuestos especiales.

Dimensiones

Utilice dimensiones ilimitadas en las transacciones de todos los libros contables para áreas importantes de su negocio, como departamentos, proyectos, canales de venta y áreas geográficas. Establezca reglas para combinar dimensiones y valores de dimensión. Controle el uso de dimensiones y aumente la fiabilidad de los resultados basados en ellas. Asigne valores de dimensión predeterminados a datos maestros, como cuentas contables, clientes, proveedores, activos fijos, recursos y artículos. Configure reglas para priorizar el uso de valores predeterminados. Utilice datos de dimensiones en informes para filtrar, informes financieros para analizar su libro mayor y en los datos enviados a Power BI.

Aplazamientos

Configure plantillas de aplazamiento que automaticen el proceso de aplazamiento de ingresos y gastos según un cronograma. Reconozca ingresos y gastos en períodos distintos al de contabilización de la transacción.

Presupuestos

Realice un seguimiento del progreso empresarial mediante presupuestos en el libro mayor. Úselos en informes financieros, análisis definidos por el usuario en esquemas de cuentas o en datos enviados a Power BI para compartirlos y analizarlos. Importe información presupuestaria a y desde Microsoft Excel para optimizar sus capacidades de cálculo al preparar presupuestos.

Contabilidad de costes

Obtenga información sobre los costos mediante la visibilidad de los costos reales y presupuestados de operaciones, departamentos, productos y proyectos. Combine datos base en transacciones de contabilidad general con dimensiones con costos futuros conocidos y defina una jerarquía de centros y objetos de costo. Asigne costos mediante ejecuciones de asignación con diferentes claves y métodos de asignación. Analice los datos reales y presupuestados de contabilidad general en escenarios definidos por el usuario. Explore los escenarios para obtener información sobre el negocio que no se refleja inmediatamente en su plan de cuentas.

Finanzas: Documentos electrónicos

Los documentos electrónicos son la base de las transacciones comerciales modernas. Abarcan documentos vitales, como facturas y recibos, tanto en la entrega como en la recepción. También ofrecen la posibilidad de enviar mensajes sobre el estado de los documentos entre puntos de acceso. Hay varias localizaciones disponibles. Utilice documentos electrónicos en documentos de compra y venta, como órdenes de compra y venta, y facturas. Previsualice los detalles de los documentos electrónicos entrantes, como facturas y notas de crédito, antes de procesarlos. Utilice la función de borrador de compra para revisar y refinar las facturas electrónicas entrantes, especialmente aquellas que carecen de referencias de artículos o asignaciones de libros mayores, antes de finalizarlas, para garantizar una contabilización y registro precisos. Esto se puede utilizar para documentos creados a partir de un documento PDF o facturas electrónicas Peppol. Especifique su método preferido para enviar documentos al contabilizarlos. Envíe documentos electrónicos a través de un servicio y por correo electrónico simultáneamente. Configure Business Central para crear documentos electrónicos en un proceso totalmente automatizado de un solo paso o en un proceso de dos pasos que requiere aprobación. También tiene la opción de incrustar automáticamente un formato PDF legible en el archivo XML, que también se puede extraer automáticamente durante el proceso de compra. Además, es posible incrustar datos XML en documentos PDF/A.

Cuentas de asignación

Puede usar cuentas de asignación para distribuir importes de documentos de ventas y compras, así como líneas del diario general, a diferentes cuentas de mayor. Puede asignar importes mediante una distribución fija o variable.

Múltiples monedas

Realice negocios con clientes y proveedores en cualquier divisa. Utilice múltiples divisas en documentos de compra y venta, transacciones bancarias, transacciones de contabilidad general y pagos de cuentas por pagar y por cobrar. Guarde los detalles de divisa para las transacciones de cuentas por cobrar, mientras que las cuentas por pagar se almacenan en moneda local y extranjera. Ajuste los valores de divisa en moneda local y extranjera para las ganancias y pérdidas no realizadas y mantenga los informes de antigüedad correctos para cuentas por cobrar y por pagar.

Usar la aplicación E-Documents

Gestione sus documentos electrónicos de forma más eficiente con la aplicación E-Document Core y utilice uno de nuestros numerosos conectores integrados. Utilice la aplicación de documentos electrónicos en países o regiones donde las empresas requieren una gestión especializada de la facturación electrónica para cumplir con las normativas locales, pero también úsela como marco para el intercambio electrónico de datos (EDI). Microsoft tiene Peppol BIS3 como formato predeterminado, pero también es compatible con formatos de archivo locales en todas las localizaciones de Microsoft.



Envíos electrónicos y transferencias electrónicas

Además de facturas y notas de crédito, el marco de documentos electrónicos también admite el envío de otros tipos de documentos, como envíos electrónicos y transferencias electrónicas, lo que mejora el cumplimiento normativo en países donde estos formatos son obligatorios.

Integrar la aplicación E-Documents

La aplicación E-Documents ha expuesto casi todas sus funciones mediante API, lo que permite a los usuarios compartir documentos electrónicos, tanto de ventas como de compras, con otras aplicaciones y servicios. Por ejemplo, permite la integración de la aplicación E-Documents con Power Automate para compartirlos con las personas adecuadas, de forma flexible, sin código y conforme a las normativas, fuera de los procesos estándar. Para compartir documentos electrónicos con otras aplicaciones, utilice las API de Power Automate.

Al integrar la aplicación Documentos Electrónicos en Business Central con Power Automate, puede conectarse a las herramientas de Power Platform y otros sistemas para obtener una funcionalidad mejorada. Esta configuración le permite enviar documentos electrónicos como archivos BLOB a través de diferentes canales de comunicación, además de los conectores predeterminados o el correo electrónico. La integración también permite automatizar la recepción de documentos electrónicos en el proceso de compra. Transfiere los documentos a las tablas de documentos electrónicos para su posterior procesamiento en Business Central. Esta función también permite usar las funcionalidades de documentos electrónicos en Copilot.

Finanzas: Capacidades multisitio

Consolidación

Consolide empresas en distintos entornos o desde el mismo inquilino de Business Central y extraiga datos directamente en la empresa de consolidación. También puede usar archivos XML para extraer datos de otras bases de datos o aplicaciones de gestión empresarial de terceros. Utilice múltiples divisas, dimensiones y presupuestos para las consolidaciones.

Contabilizaciones de empresas vinculadas

Gestione la contabilidad de varias empresas en un proceso de contabilización que incluya uno o más entornos o inquilinos de Business Central. Envíe documentos de compra y venta a empresas asociadas y registre transacciones de diario mediante la asignación a planes de cuentas y dimensiones compartidos. Controle el flujo de documentos mediante una función de Bandeja de entrada/Salida que...

Estudio donde los usuarios pueden crear fácilmente sus agentes personalizados para respaldar los procesos de AP y AR.



IMapeo de documentos electrónicos con Copilot

Mejore la correspondencia entre facturas de proveedores y órdenes de compra con Copilot. Reduzca el tiempo dedicado a tareas que normalmente implicarían búsquedas exhaustivas, consultas e ingreso de datos. Cuando las facturas de proveedores no se corresponden exactamente con las órdenes de compra, Copilot está en la mejor posición para identificar las órdenes de compra correspondientes. Actualice una orden de compra existente en Business Central con la información recibida en la factura electrónica e incluso corrija las líneas faltantes en la orden de compra.

Modelos de intercambio de documentos electrónicos compatibles

El marco de documentos electrónicos es compatible con casi todos los modelos de intercambio de documentos. Los usuarios pueden configurar fácilmente modelos de 2, 3, 4 o 5 esquinas. En estas configuraciones, los documentos pueden transferirse directamente a los destinatarios, por ejemplo, por correo electrónico, o mediante conectores integrados diseñados para un intercambio fluido de documentos. El marco de documentos electrónicos también es compatible con el modelo de autorización, para garantizar que la autoridad fiscal o un certificador externo autorizado preaproben cada factura antes de enviarla al cliente. En varios países, el modelo de autorización desempeña un papel importante en el cumplimiento de los requisitos regulatorios.

Automatiza el envío y la recepción. Utiliza documentos de compra y venta con múltiples divisas para conciliar saldos intercompañías.

Gestión de datos maestros

Sincronice datos cuando dos o más empresas utilicen los mismos datos maestros, por ejemplo, al crear nuevas filiales. Minimice la entrada manual de datos para cada empresa. Los datos maestros incluyen la configuración e información no transaccional sobre entidades comerciales como clientes, proveedores, artículos y empleados. Los datos proporcionan contexto para las transacciones comerciales. Utilice la sincronización unidireccional para extraer datos de la empresa de origen a las filiales dentro del mismo entorno de Business Central. Las entradas de la cola de trabajos actualizan los registros acoplados en las filiales cuando se modifican los datos de la empresa de origen.

Centro de la empresa

Para los usuarios que trabajan en varias empresas en Business Central, el centro de empresas funciona como una página de inicio que ofrece una visión general financiera de todas las empresas y entornos. Obtenga herramientas para gestionar el trabajo en los distintos entornos, empresas y regiones. Obtenga una visión general de las tareas asignadas a cada empresa.

Finanzas: Activos fijos

Activos fijos

Realice un seguimiento de activos fijos como edificios, maquinaria y equipo. Registre transacciones de activos fijos como adquisiciones, depreciación, amortizaciones, apreciaciones y enajenaciones. Asigne uno o más libros de depreciación para definir uno de los ocho métodos y condiciones de cálculo. Cree fácilmente activos fijos idénticos en bloque.

Utilice los libros de depreciación para cumplir con los requisitos de gestión, contabilidad interna y presentación de informes legales. Registre los costos de mantenimiento, la cobertura de seguros y la asignación de costos de los activos.

Asignación de activos fijos

Utilice claves de asignación para distribuir porcentajes de transacciones de activos fijos, como el costo de adquisición y la depreciación, a departamentos o proyectos.

Seguro de activos fijos

Establezca una póliza de seguro para uno o más activos fijos. Asigne un activo fijo a una sola póliza de seguro, o varios activos fijos a una sola póliza. Utilice informes y páginas de estadísticas específicas para analizar las pólizas de seguro y determinar si sus activos fijos están sobresegurados o infraasegurados.



Mantenimiento de activos fijos

Registre los gastos de mantenimiento y servicio de los activos fijos. Obtenga información detallada para analizar y tomar decisiones sobre la renovación y la venta de activos fijos.

Revalorizar activos fijos

La evaluación de activos fijos puede consistir en apreciaciones, depreciaciones o ajustes generales de valor. Se registra una línea contable con la apreciación en el libro de depreciación cuando el valor de un activo fijo aumenta.

El nuevo importe se registra como apreciación según la configuración de contabilización de activos fijos. Cuando el valor de un activo fijo disminuye, se registra una línea de diario con un importe menor (una depreciación). El nuevo importe se registra como depreciación según la configuración de contabilización de activos fijos. La indexación se utiliza para ajustar el valor de varios activos fijos, por ejemplo, según cambios generales de precios.

Dividir o combinar activos fijos

Puedes dividir un activo fijo en varios. Por ejemplo, si necesitas distribuir un activo fijo entre tres departamentos. También puedes combinar varios activos fijos en uno solo, por ejemplo, si trasladas activos fijos distribuidos a un departamento.

Previsión de tesorería

Prediga cómo evolucionará la liquidez de su empresa con el tiempo. Cree previsiones básicas de flujo de caja que puedan ampliarse y ajustarse. Utilice una guía de configuración asistida para completar las tareas y aproveche las actualizaciones automáticas de datos diarias o semanales.

Finanzas: Gestión de efectivo

Gestión de cuentas bancarias

Cree, opere y administre múltiples cuentas bancarias para diversas necesidades comerciales y diferentes monedas.

Guía de capacidades de Microsoft Dynamics 365 Business Central

Incluya datos de cuentas por pagar, cuentas por cobrar, ventas pendientes, compras, órdenes de venta, proyectos y servicios como fuentes para la previsión de flujo de caja. Utilice las funciones de Azure ML para generar predicciones de flujo de caja con datos de Business Central. Pronostique los ingresos y desembolsos de efectivo previstos, además de los fondos líquidos disponibles. Pronostique las primas de los activos fijos y determine fácilmente si están infra o sobresegurados. Vincule activos a una o más pólizas de seguro e indexe los importes de los seguros.

Pagos electrónicos y domiciliaciones bancarias

Cree propuestas de pago basadas en documentos de proveedores y genere archivos de pago bancario en formato ISO20022/SEPA. O utilice una de las aplicaciones de servicios bancarios de terceros para generar archivos de pago electrónico en el formato que requiera su banco. Cree cobros de domiciliación bancaria para un archivo de domiciliación bancaria en formato ISO20022/SEPA.

Conéctate a tus cuentas bancarias

Conéctese directamente a sus cuentas bancarias utilizando la aplicación Bank Feeds disponible (solo Estados Unidos y Canadá) o una aplicación de terceros para conectividad de cuentas bancarias en todo el mundo.

Proceso de pago fácil para sus clientes

Ofrezca a sus clientes un envío de pagos eficiente añadiendo enlaces a servicios de pago en línea a las facturas en Business Central (solo versión en línea). Utilice la extensión de PayPal para acceder a un servicio de pago global confiable que ofrece múltiples formas de aceptar pagos, incluyendo el procesamiento de tarjetas de crédito y cuentas de PayPal.

Conciliación de transacciones bancarias entrantes y salientes

Importe datos de transacciones bancarias desde archivos electrónicos enviados por su banco en formato ISO20022/SEPA u otros tipos de archivo. Aplique transacciones automáticamente a los asientos abiertos del libro mayor de clientes y proveedores y cree sus propias reglas de conciliación. Revise las aplicaciones propuestas y las conciliaciones de cuentas. Cambie el algoritmo de conciliación de registros modificando, eliminando o añadiendo reglas. Concilie los pagos bancarios desde el Diario de Conciliación de Pagos en un solo paso y desde un solo lugar.

Filtra la información de tus extractos bancarios para ver solo las transacciones que requieren atención. Resume la información bancaria pendiente y desglosa los detalles de cada transacción.

Enviar recordatorios de saldos pendientes

Utilice recordatorios para recordar a sus clientes los importes vencidos. También puede usarlos para calcular cargos financieros, como intereses o comisiones, e incluirlos en el recordatorio. Configure las condiciones de los recordatorios y asígnelas a los clientes. Elija la opción de automatización para reducir el tiempo dedicado a los cobros y automatizar el proceso de creación, emisión y envío de recordatorios a sus clientes.

Conciliación de cuentas bancarias

Se debe realizar una conciliación bancaria periódica de todas sus cuentas bancarias para garantizar la exactitud de los registros de caja de la empresa. Importe los datos de los extractos bancarios desde archivos electrónicos enviados a su banco en formato ISO20022/SEPA, otros tipos de archivo o conectividad bancaria directa. Concilie automáticamente los datos de los extractos bancarios para abrir asientos contables y realizar un seguimiento de todos los extractos bancarios.

Conciliación de cuentas bancarias con Copilot

Utilice Copilot para facilitar la conciliación de cuentas bancarias. Esta función ofrece dos tareas distintas:



- Mejore la correspondencia de transacciones con asientos contables mediante la función de correspondencia automática. Copilot utiliza tecnología de IA para inspeccionar las transacciones no coincidentes e identificar más coincidencias según las fechas, los importes y las descripciones.
- Sugiera cuentas de contabilidad general. Para las transacciones bancarias residuales que no se pueden vincular con ningún asiento contable, Copilot compara la descripción de la transacción con los nombres de las cuentas de contabilidad y, a continuación, sugiere la cuenta de contabilidad más probable para registrar.

Redacción de cheques

Imprima cheques como cheques electrónicos automatizados o escríbalos manualmente, con opciones flexibles para anularlos, reimprimirlos, usar formularios de cheque con talones preimpresos y realizar pruebas antes de imprimirlos. Consolide los pagos a un proveedor en un solo cheque.

Finanzas: facturación de suscripciones

Facturación de suscripción

Facture los servicios contractuales de forma recurrente mediante la facturación por suscripción. Los modelos de facturación integrados y flexibles admiten diversos escenarios de modelos de suscripción en cuanto a precios, gestión de precios, renovaciones, periodos y frecuencia de facturación. Gestione las facturas recurrentes de los servicios para minimizar las fuentes de error. Almacene toda la información en un solo lugar y mantenga una visión general de la gestión de contratos. Reduzca el esfuerzo manual simplificando y automatizando los procesos. Utilice la aplicación Power BI para analizar los datos de facturación de suscripciones y obtener información completa sobre su negocio.

Contratos

Utilice contratos para agrupar los compromisos contractuales y facturarlos de forma recurrente. Un contrato en la facturación por suscripción es el equivalente técnico de uno o más documentos contractuales que se facturan a un cliente.

Gestión de la sostenibilidad

Supervise y administre el efecto de su organización en el medio ambiente.

Esta función está diseñada para supervisar y regular la huella ambiental de una organización mediante el seguimiento de diversas emisiones de gases de efecto invernadero (GEI). De esta manera, facilita la obtención de información precisa. Apoya el proceso básico de recopilación de datos de emisiones mediante diarios de sostenibilidad o documentos de compra, y el recálculo de las emisiones a CO2 equivalente. Puede introducir manualmente los datos conocidos o utilizar métodos integrados para calcular la huella de emisiones. Obtenga más información sobre la gestión de la sostenibilidad en Business Central en aka.ms/BCESG.

Plan de cuentas de sostenibilidad

Utilice el plan de cuentas de sostenibilidad como una lista estructurada fundamental para registrar todos los datos de emisiones. Sirve como marco que categoriza y organiza las cuentas de sostenibilidad según sus atributos, como el alcance u otras agrupaciones. Consulte informes que muestran las entradas y los saldos del libro mayor de sostenibilidad. Abra la tarjeta de la cuenta de sostenibilidad para agregar o cambiar la configuración. Configure la categoría y la subcategoría de la cuenta.

Configure una categoría para determinar qué gas debe rastrearse, junto con las fórmulas para su emisión.

Cálculos. Además, puede usar una subcategoría como fuente de los factores de emisión empleados en estas fórmulas. Vea los saldos por separado de cada emisión para una sola cuenta, así como para el grupo de cuentas o para el alcance de la emisión. Añada una o varias dimensiones a cada cuenta y configure filtros de dimensión.

Facturación recurrente

Cree una propuesta de facturación, en base a la cual se contabilizarán los documentos, como facturas y abonos. Elija una plantilla de facturación con un código único y una descripción, así como criterios de filtro y valores predeterminados para el cálculo de fechas. Introduzca criterios de filtro que determinen los compromisos de servicio a facturar. Cree documentos, como facturas y abonos.

Facturación basada en el uso

La facturación basada en el uso amplía las funciones de facturación recurrente de la facturación por suscripción. Importe fácilmente datos de uso de varios proveedores a Business Central, que procesa los datos y calcula los precios. Realice una facturación diaria precisa, incluso para cambios de cantidad y períodos parciales.



Registre las entradas de sostenibilidad con diarios de sostenibilidad

Registre manualmente las emisiones de gases de efecto invernadero (GEI) en el libro mayor de sostenibilidad utilizando diarios de sostenibilidad estándar o recurrentes.

Los diarios de sostenibilidad están diseñados para rastrear y registrar actividades relacionadas con la sostenibilidad, utilizando la misma experiencia de usuario que otros diarios de Business Central.

Ingrese manualmente las emisiones en un diario o, alternativamente, utilice fórmulas integradas para calcularlas con precisión basándose en parámetros o saldos específicos conocidos del libro mayor y factores de emisión correspondientes a diversos tipos de fuentes y cuentas.

Sugerir emisiones de gases en revistas de sostenibilidad con Copilot

Mejore la precisión y la productividad en la recopilación de emisiones de gases y el cálculo de factores de emisión con Copilot. Para las emisiones de gases de efecto invernadero (GEI), Copilot puede estimar las emisiones totales basándose en descripciones y parámetros de entrada, y ajustar los factores de emisión para su uso futuro. Para cada estimación, Copilot proporcionará la fórmula utilizada para este cálculo específico y los valores utilizados. Copilot puede utilizar información externa pública, así como archivos con factores de emisión implementados en Business Central. Para algunos cálculos de la huella de carbono, puede incluso utilizar una combinación de información pública y local.

Gestión del agua y los residuos

Realice un seguimiento del impacto ambiental de su empresa en Business Central con agua y residuos, y prepárese para la elaboración de informes de cumplimiento en áreas específicas, en particular para la Directiva de Informes de Sostenibilidad Corporativa (CSRD). Utilice las páginas de Diarios de Sostenibilidad y Diarios de Sostenibilidad Recurrentes para registrar también los datos de intensidad de agua y residuos. Realice un seguimiento de los valores de agua y residuos utilizando el tipo de intensidad de agua/residuos y el tipo de agua.

Documentos de compra

Utilice facturas y órdenes de compra para registrar y rastrear sus emisiones de gases de efecto invernadero (GEI) en cualquier documento relacionado con la compra, ahorrando tiempo, evitando la duplicación de la misma información y proporcionando una mejor conexión entre la información financiera y la ESG.

Cuadros de mando y objetivos de sostenibilidad

Seleccione métricas de sostenibilidad y compárelas con los objetivos empresariales clave. Cree objetivos basados en valores actuales y objetivos, y monitoree el progreso de las emisiones actuales en comparación con periodos anteriores como referencia. Cree cuadros de mando de sostenibilidad y asigne objetivos para toda la empresa, un país, una región o una instalación específica.

Carbon equivalent (CO₂e)

El carbono equivalente es una medida que expresa el impacto de diferentes gases de efecto invernadero en términos de la cantidad de CO₂ que tendría el mismo potencial de calentamiento global. Configure fácilmente factores de carbono equivalente para cada gas que desee rastrear en Business Central, lo que le proporcionará información adicional en su contabilidad de sostenibilidad. También puede optar por insertar todos sus datos como carbono equivalente para cada gas. Esta función simplifica el proceso de entrada de datos utilizando factores de emisión equivalentes para todos los gases, reduce errores y hace que el seguimiento de las emisiones sea más eficiente.

Trabajar con créditos de carbono

Los créditos de carbono son permisos que permiten al propietario emitir una cierta cantidad de dióxido de carbono (CO₂) u otros gases de efecto invernadero (GEI). Registre artículos como créditos de carbono y cómprelos como prueba de su compensación de carbono en el libro de contabilidad de sostenibilidad. Utilice facturas de compra o diarios de sostenibilidad para registrar sus créditos de carbono.

Certificados de sostenibilidad

Utilice los certificados de sostenibilidad como herramienta para validar sus esfuerzos por reducir su impacto ambiental y satisfacer la creciente demanda de prácticas responsables por parte de los consumidores.

Cree un estándar de certificación de sostenibilidad para proporcionar criterios verificados por terceros, transparentes y medibles, alineados con los marcos internacionales ESG, para promover prácticas comerciales responsables. Incluya certificados de sostenibilidad para proveedores y artículos.

Seguimiento de los elementos de preocupación relacionados con las emisiones de gases

Puede rastrear y gestionar eficientemente los artículos con altas emisiones. Este seguimiento le ayuda a cumplir con las normativas ambientales y respalda sus iniciativas de sostenibilidad. Supervise las transacciones entrantes y salientes y su impacto en la contaminación, y tome decisiones informadas para reducir su huella de carbono.

Seguimiento del consumo de energía

Esta función mejora el cumplimiento, la transparencia y la eficiencia operativa en sostenibilidad. Con ella, puede realizar un seguimiento del consumo de energía de fuentes específicas en los diarios de sostenibilidad y las facturas de compra. Puede recopilar datos de fuentes de energía y consumo en las entradas del libro mayor de sostenibilidad, para que pueda generar informes completos y cumplir con el CSRD y otros estándares ESG.

Cálculo de la tarifa de carbono

Una tarifa interna de carbono es un cargo monetario que una empresa se impone por cada tonelada de emisiones de carbono que produce. Esta tarifa se utiliza para financiar los esfuerzos de reducción de emisiones de la empresa e impulsar la toma de decisiones interna hacia prácticas más sostenibles. Establezca y registre su tarifa interna de carbono según sea necesario. Puede establecer diferentes tarifas de carbono por país, instalación, período o alcance.

Cálculo de emisiones de alcance 3 con cadena de valor

Las funciones de la cadena de valor de sostenibilidad son una herramienta integral diseñada para optimizar la recopilación y el uso de datos de sus socios en todas sus operaciones, como fabricación, gestión de ensamblaje, transferencias, proyectos, etc. Utilice los datos para calcular sus emisiones de Alcance 3 en sus procesos de negocio y mostrarlas en el proceso de ventas. Registre y utilice automáticamente las transacciones desde la página de Entradas de Valor de Sostenibilidad. Esto también permite a los usuarios con información adicional en las fichas de artículo tener datos preparados para el DPP (Pase de Producto Digital).

Gestión de la cadena de suministro

[Entregue los productos a tiempo y adapte a los modelos de negocio cambiantes con visibilidad en las compras, la fabricación, el inventario y los almacenes.](#)

Las funciones de gestión de la cadena de suministro de Business Central están diseñadas para optimizar sus operaciones. Optimice sus procesos de compras, gestione el inventario de forma eficiente y mejore la colaboración con los proveedores. Con previsiones precisas de la demanda y visibilidad en tiempo real, garantice entregas puntuales y mantenga niveles óptimos de existencias. Automatice y controle los flujos de trabajo con herramientas de gestión de almacenes y mejore la gestión logística y del transporte. Aproveche la información basada en IA para tomar decisiones informadas, reducir costes y optimizar el rendimiento general de la cadena de suministro.

Gestión de la cadena de suministro: Compras

Gestión de proveedores

Empiece por crear un proveedor con plantillas predefinidas y capture información esencial como datos de contacto o condiciones de pago. Active el flujo de trabajo de aprobación para garantizar el cumplimiento. Agregue una lista de los artículos vendidos por el proveedor, incluyendo plazos de entrega, precios y descuentos aplicables para mejorar la eficiencia operativa.

Gestión de órdenes de compra

Una orden de compra es un elemento clave en el proceso de compra, ya que le permite emitir y realizar un seguimiento de los prepagos.

Informes de cumplimiento ESG

Puede integrar fácilmente la aplicación Informes ESG de Proyectos con las funciones de sostenibilidad para optimizar los informes de cumplimiento normativo, en línea con estándares como CSRD, ASRS y BRSR. Tras recopilar y agregar datos en Business Central, puede transferirlos a la aplicación Informes ESG de Proyectos (versión preliminar). En la aplicación, puede añadir más texto o información contextual. El proceso de elaboración de informes finaliza con la generación de archivos que cumplen con los requisitos normativos para su presentación. Este proceso agiliza todo el flujo de trabajo de los informes de sostenibilidad.

El cumplimiento de ESG va más allá de este tipo de informes. Otras normas exigen que las organizaciones calculen e informen diversas comisiones relacionadas con ESG. Ejemplos notables incluyen CBAM y EPR en la UE, ambos compatibles con Business Central. CBAM garantiza que los productos importados tengan los mismos costes de carbono que los productos nacionales, lo que ayuda a prevenir la fuga de carbono. EPR responsabiliza a los productores de todo el ciclo de vida de sus productos. Para habilitar estos cálculos, los artículos deben estar correctamente configurados con todos los datos necesarios y el libro diario de impuestos especiales debe utilizarse para realizar los cálculos necesarios.

supervisar las fechas de recepción previstas y procesar

Completar la recepción y la facturación. Para escenarios más avanzados, utilice cotizaciones y pedidos generales como un paso adicional en el proceso de compra. Utilice los recibos de almacén o las reservas de inventario para delegar las tareas de recepción al equipo de almacén.

Direcciones de pedido alternativas

Configure varias direcciones para gestionar los pedidos de proveedores con más de un punto de entrega. El agente de compras podrá seleccionar estas ubicaciones adicionales al crear una orden de compra o una factura.

Descuentos en facturas de compra

Calcule automáticamente los descuentos de factura. El descuento puede variar según el proveedor, con diferentes importes mínimos (también en diferentes monedas) y diferentes tasas, según el tamaño de la factura. El descuento se calcula en cada línea de artículo y forma parte del importe neto de la factura.

Descuento de línea de compra

Gestione los descuentos en el precio de compra negociado de varios artículos según parámetros como la cantidad mínima, la unidad de medida, la moneda, la variante del artículo y el plazo. El mejor coste unitario, basado en el mayor descuento, se calcula para la línea de compra cuando los detalles del pedido cumplen las condiciones especificadas en la tabla de descuentos de la línea de compra.

Proveedores alternativos

Gestionar la compra del mismo artículo a diferentes proveedores. Configurar proveedores alternativos para los artículos, especificar

plazos de entrega típicos y acuerdos récord de precios y descuentos con cada proveedor.

Gestión de órdenes de devolución de compra

Create a purchase return order to compensate your own company for wrong or damaged items. Items can then be picked from the purchase return order. You can set up partial return shipments or combine return shipments in one credit memo and link purchase return orders with replacement purchase orders.

Facturación de compras

La factura de compra está diseñada para situaciones en las que se necesita registrar la recepción de mercancías o registrar gastos de forma eficiente. Puede ser una herramienta eficaz para procesar una sola factura que consolida varios pedidos y envíos de proveedores.

Gestión de la cadena de suministro: Gestión de la información de productos

Catálogo de artículos

Los artículos representan los bienes o servicios que comercializas y también pueden ser artículos que no están en inventario. Usa plantillas de artículos para reutilizar la configuración de diferentes tipos de artículos al crear nuevos. Agrega imágenes a tus artículos.

Agrupar los artículos en una jerarquía y define categorías personalizadas que incluyan atributos específicos.

Atributos del artículo

Agregue datos personalizados, como color, país de fabricación, talla o dimensiones del producto, a los artículos aplicables para complementar los campos de artículo globales integrados. Defina los tipos de opciones de atributo, incluyendo lista y texto, así como enteros y decimales que puedan incluir unidades de medida. Traduzca los nombres y opciones de atributo a varios idiomas. Bloquee el uso de atributos u opciones de atributo si, por ejemplo, ya no son aplicables.

Variantes de artículos

Las variantes de artículos son una excelente manera de mantener su lista de artículos bajo control, especialmente si tiene una gran cantidad de artículos que son casi idénticos, por ejemplo, cuando

Varían solo en color. En lugar de configurar cada variante como un artículo independiente, puede configurar un artículo y luego especificar los distintos colores como variantes.

Las variantes son compatibles con todas las áreas de Business Central, incluyendo fabricación y planificación, lo que facilita escenarios en sectores donde, por ejemplo, el inventario se rastrea por revisión.

Unidades de medida

Puede configurar unidades de medida generales. La unidad de medida define cómo se almacena en el inventario y sirve de base para la conversión a unidades de medida alternativas, como por ejemplo, palé, caja o lata.

Referencias de artículos

Identifique los artículos de un pedido basándose en números de artículo distintos a los suyos. Almacene y acceda fácilmente a información de referencia cruzada de clientes, proveedores y fabricantes, así como a números genéricos, códigos universales de producto (UPC) y números de artículo europeos (EAN).

Sustituciones de artículos

Vincula artículos con características iguales o similares para sugerir alternativas a artículos agotados en los pedidos. Ofrece un servicio adicional a tus clientes ofreciendo alternativas de menor costo o ventas adicionales para aumentar tus ingresos.



Sugerir sustituciones de artículos con Copilot

Ahorra tiempo permitiendo que Copilot sugiera sustituciones de artículos según la descripción del artículo actual. Reutiliza la información de artículos similares que Copilot encuentra. Reduce el riesgo de crear entradas duplicadas en la página de la lista de artículos.

Catálogo de proveedores

Ofrezca a los clientes artículos que no formen parte del inventario habitual, pero que puedan pedirse a proveedores o fabricantes de forma puntual. Registre estos artículos como artículos fuera de stock, pero trátelos como artículos habituales.



Sugerencias de textos de marketing con Copilot

Comercializa tus productos más rápido con descripciones de artículos generadas por IA, basadas en los atributos que ya definiste en Business Central. Copilot añade un toque creativo y sugiere textos de marketing atractivos que se adaptan a tu marca, para que estés listo para empezar a vender en tu tienda online.

Gestión de la cadena de suministro: Control de inventario

Gestión de inventario

Configure artículos en inventario y especifique propiedades como unidad de medida, método de costeo, grupo de contabilización de inventario y precio y coste unitario. Registre transacciones de artículos, como ventas, compras y ajustes negativos y positivos, desde los diarios de artículos. Guarde los registros de cantidad y coste de las transacciones contabilizadas en el libro mayor de inventario y utilícelos como base para la valoración y otros cálculos de costes. Configure artículos no incluidos en inventario y servicios de la misma forma que los artículos en inventario y utilícelos en transacciones de venta, compra o consumo, pero sin necesidad de realizar un seguimiento del stock ni de los costes.

Coste de inventario

Configure cómo se calcula el costo unitario del artículo, suponiendo el flujo de artículos físicos en su empresa. Elija un método de costeo que determine si se capitaliza y utiliza un valor real o presupuestado en el cálculo del costo. Hay cinco métodos de costeo disponibles (FIFO, LIFO, promedio, específico y estándar). Concilie los costos de inventario con el libro mayor al registrar transacciones de inventario mediante configuraciones de contabilización.

Registre el costo esperado en el inventario y en el libro mayor. Al registrar una cantidad que solo se recibe o envía, pero no se factura, se crea un asiento de valor con el costo esperado. Revalúe el inventario según la base de valoración que refleje con mayor precisión su valor. Utilice el diario de revaluación para actualizar la valoración del inventario.

Seguimiento de artículos

Gestione y rastree números de serie, lote o paquete. Puede agregar varios números de serie, lote o paquete a un solo documento o línea de registro. Agregue detalles de vencimiento y garantía a un lote o número de serie específico. Evite el envío o el uso de inventario caducado. Rastree el origen o destino de un número de serie o lote específico para realizar campañas de retirada.

Varias ubicaciones

Gestione el inventario en múltiples ubicaciones, como plantas de producción, centros de distribución, almacenes, salas de exposición, puntos de venta y vehículos de servicio. El inventario de cada ubicación puede tener sus propias dimensiones financieras o reglas de contabilización específicas. Permita que el director financiero o los responsables financieros obtengan información sobre el inventario mediante informes financieros.

Unidades de mantenimiento de existencias

Gestione las unidades de mantenimiento de stock (SKU). Los artículos idénticos con el mismo número de artículo pueden almacenarse en diferentes ubicaciones y gestionarse individualmente en cada una. Añada precios de coste, reposición, información de fabricación, etc., según la ubicación.

Traslados de ubicación

Monitoree el inventario a medida que se traslada de una ubicación a otra. Contabilice el valor del inventario en tránsito y en diversas ubicaciones.

Agentes navieros

Configure varios agentes de envío (transportistas externos o su propio transportista) y vincule sus servicios (exprés, urgente, estándar) con el tiempo de envío. Asocie los agentes de envío predeterminados y sus servicios con clientes individuales o especifique esos detalles en los pedidos de venta y transferencia para mejorar la precisión de la promesa de pedidos.

Cargos por artículos

Gestione los cargos por artículo, incluyendo el valor de costos adicionales como flete o seguro en el costo unitario o precio unitario de un artículo. Asigne cargos por artículo a pedidos, facturas y notas de crédito, tanto para ventas como para compras. Los cargos pueden asignarse directamente a la factura de compra del artículo o en una factura de compra separada. Utilice la función de cargos por artículo para incluir el valor de costos adicionales como flete o seguro en el costo unitario o precio unitario de un artículo. Agregue cargos por artículo a pedidos, facturas y notas de crédito, tanto para ventas como para compras. El costo puede asignarse directamente a los artículos en el mismo documento o en un documento ya recibido o enviado, como un recibo de compra, un envío de transferencia o un envío de venta. Asigne el costo manual o automáticamente según la cantidad, el peso o el volumen de los artículos.

Presupuestos de artículos

Defina presupuestos de ventas y compras a nivel de cliente, proveedor y artículo. Prepare y registre un presupuesto de ventas que sirva de base para quienes toman decisiones en áreas operativas como compras y logística. Obtenga información sobre la demanda prevista y utilícela en las conversaciones comerciales con los clientes. Finalice los presupuestos y realice un seguimiento del rendimiento real de las ventas calculando la variación. Exporte las cifras presupuestarias a Excel para realizar cálculos flexibles en el proceso presupuestario.

Hoja de cálculo de costos estándar

Ofrezca a los controladores de la empresa una forma fiable y eficiente de mantener la precisión de los costes de inventario. Trabaje con las actualizaciones de costes estándar en Business Central como si estuviera en una hoja de cálculo de Excel. Prepárese para las actualizaciones de costes sin modificar los datos hasta que esté listo.

Informes de análisis

Proporcione a los responsables de la toma de decisiones información detallada que les permita tomar decisiones diarias sobre ventas, compras y gestión de la cartera de productos. Aproveche las entradas de artículos para obtener análisis personalizables que le permitan agregar y combinar objetos de análisis, como clientes, artículos y proveedores, según sus necesidades.

Conteo cíclico

Para garantizar que las cantidades sean correctas, cuente físicamente todos los artículos de su inventario. Utilice los diarios para registrar las cantidades reales en el libro mayor. Por ejemplo, al valorar el inventario al final de un período. Para ajustar las cantidades después de un recuento físico o para otros fines, utilice un diario de artículos para modificar los asientos del libro mayor de inventario sin registrar transacciones.

Las órdenes de inventario físico pueden ser útiles al realizar grandes tareas de recuento, ya que permiten distribuir eficientemente el trabajo entre los participantes, analizar diferencias y activar el recuento de diferencias inesperadas. Para contar algunos artículos con más frecuencia que otros, quizás debido a su valor, utilice recuentos cíclicos. Para los recuentos cíclicos, asigne períodos de recuento especiales a los artículos. Gestione el recuento cíclico para verificar los datos de los registros de inventario utilizados para mantener y aumentar la precisión del inventario. Puede configurar un recuento cíclico a nivel de artículo o SKU.

Gestión de la cadena de suministro: planificación y disponibilidad

Planificación automatizada de suministros de varios niveles

Planifique las necesidades de material según la demanda, con soporte para la programación maestra de producción y la planificación de las necesidades de materiales. Genere sugerencias óptimas para la reposición de inventario, como órdenes de ensamblaje, compra, producción y transferencia, según la demanda y disponibilidad actual y futura del artículo, así como diversos parámetros de planificación, como cantidades mínimas y máximas.

Cantidades de reorden. Utilice intervalos de tiempo al planificar las necesidades de material.

Previsión de la demanda

Defina la previsión de la demanda según artículos, variantes y ubicaciones. Introduzca las previsiones de demanda (ventas) de productos y componentes de forma más cómoda (diaria, mensual o trimestral). Cree informes de producción y

Guía de capacidades de Microsoft Dynamics 365 Business Central

órdenes de compra que consideran la previsión de la demanda, el inventario disponible y los requisitos del plan.

Previsión de ventas e inventario

Obtenga información detallada sobre las ventas potenciales y una visión clara de las posibles roturas de stock con la extensión Pronóstico de Ventas e Inventario. Aproveche las capacidades integradas de IA de Azure para generar pronósticos fiables que faciliten la gestión del reabastecimiento.

Orden prometedora

Proporcione fechas de entrega precisas a sus clientes con capacidad para prometer pedidos. Si el nivel actual de inventario no es suficiente para atender la consulta de un cliente,

Utilice las recepciones planificadas para ver si un artículo estará disponible próximamente (Disponible para Prometer).

Si no hay ningún artículo disponible, la función le indica cuánto tiempo tomará reponer el inventario, considerando el plazo de producción y compra, no solo del artículo solicitado, sino también de los componentes críticos (Capaz de Prometer). **Replenish for individual demands**

Para escenarios de planificación más sencillos, planifique cada demanda individualmente. Esto le brinda mayor control y flexibilidad.

Analice la disponibilidad y cree órdenes de compra directamente desde una orden de venta o un proyecto. Como alternativa, utilice la página de planificación de órdenes para obtener una visión general de todas las demandas o de tipos específicos, como ventas o consumo de producción.

Reserva

Reserve tanto el inventario como los suministros entrantes, garantizando que los productos críticos se asignen donde más se necesitan. La Hoja de Reservación ayuda a asignar el inventario disponible entre diversas demandas, como pedidos de venta o componentes de producción. Esta hoja utiliza diferentes políticas de asignación para optimizar la distribución del inventario.

Calendarios

Configure calendarios con días laborables y no laborables. Asigne un calendario base a clientes, proveedores, ubicaciones, empresas, servicios de agencia de transporte y la configuración de gestión de servicios, y realice cambios cuando sea necesario. Utilice las entradas del calendario para calcular las fechas de las órdenes de venta, compra, transferencia, producción y servicio, así como para las hojas de cálculo de requisición y planificación.



Gestión de la cadena de suministro: Gestión de almacenes

Niveles de gestión de almacenes

Configure los procesos del almacén según las necesidades de cada ubicación. Decida si usará contenedores flexibles o estanterías simples definidas en la ficha de artículo, y si el equipo del almacén trabajará con documentos separados o actualizará directamente las órdenes de compra y venta. Decida si la preparación y el envío se realizan en pasos separados o si pueden realizarse simultáneamente.

Gestione tanto los flujos de entrada, como las compras y las devoluciones de órdenes de venta, como los de salida, como las ventas y las transferencias salientes. Gestione los flujos internos, como el consumo para proyectos o producción. Estos flujos se pueden configurar por separado.

Contenedores

Organice su almacén asignando artículos a contenedores, la unidad más pequeña en la estructura lógica del almacén. Configure y mantenga los contenedores definiendo tanto la distribución del almacén como las dimensiones de sus estanterías, columnas y estantes. Agrupe los contenedores en zonas para gestionar el flujo de trabajo de las actividades del almacén. Defina los contenedores por valores de capacidad, como cantidad, cubijaje total y peso, para controlar qué artículos se almacenan en cada contenedor y cómo. Restrinja el uso de contenedores a artículos específicos utilizando códigos de clase de almacén. En configuraciones básicas, asigne contenedores directamente en las líneas de documentos o diarios. Los contenedores predeterminados o fijos agilizarán el procesamiento de documentos.

Para un flujo más avanzado, puede automatizar y optimizar la forma en que se recopilan los artículos en las hojas de trabajo de almacenamiento y selección clasificando los contenedores para que se sugiera la toma o ubicación de los artículos según criterios de clasificación para utilizar el espacio del almacén de manera óptima.

Reposición de contenedores

Optimice el almacenamiento en el almacén moviendo artículos entre contenedores, por ejemplo, si el almacén necesita mover periódicamente artículos a contenedores de picking desde áreas de almacenamiento a granel cuando se compran artículos en grandes cantidades. Utilice Calcular reposición de contenedores para obtener sugerencias sobre dónde mover los artículos.

Gestionar el volumen del almacén

Optimice las operaciones de su almacén automatizando los flujos de trabajo y generando documentos automáticamente según los eventos. Utilice tareas recurrentes a través de la cola de trabajos o mantenga el control creando ubicaciones y pickings en bloque con las hojas de cálculo de ubicaciones y picking.

Selección y almacenamiento de inventario

Cree listas de selección a partir de órdenes de venta y tareas de almacenamiento de órdenes de compra para asignar tareas al equipo del almacén, quien puede completar las tareas de selección y almacenamiento sin abrir órdenes de venta ni de compra. La selección de inventario y el almacenamiento en almacén son documentos especializados que permiten a los empleados del almacén concentrarse en la manipulación de mercancías físicas e incluyen información importante como el artículo y la cantidad, información sobre contenedores y estantes precargados, y números de lote o serie.

Capacidades avanzadas

Utilice plantillas flexibles de almacenamiento para garantizar que las mercancías se almacenen en los contenedores correctos. Evite perder tiempo utilizando el cross-docking. Trabaje con diferentes unidades de medida para los mismos artículos. Utilice el método de picking "Primero en Caducar, Primero en Salir" para los productos por lote.

Recibo de almacén y envío

En entornos con múltiples pedidos, el recibo de almacén y el envío de almacén permiten procesar varios documentos en un solo paso. Estos documentos pueden utilizarse de forma independiente o junto con la recogida y el almacenamiento en almacén..

Almacenamiento y selección de productos en almacén

Para escenarios de almacén más complejos, donde las tareas de envío y picking son realizadas por diferentes roles, puede utilizar documentos de picking de almacén independientes. Cree pickings de almacén a partir de envíos de almacén o pickings internos directamente, o con hojas de cálculo de picking. Créelos en bloque y aproveche la optimización del picking agrupando tareas por artículos, ubicaciones y destinos. Esto le permite seleccionar artículos de varios pedidos de forma eficiente.

De igual forma, las ubicaciones de almacén le permiten colocar la mercancía en el almacén una vez finalizada la recepción. Se puede crear una tarea de ubicación directamente desde los recibos de almacén o las ubicaciones internas. Como alternativa, utilice la hoja de cálculo de ubicación para crear varias tareas de ubicación.

Gestión de la cadena de suministro: Fabricación

producto o grupo de productos. Utilice fórmulas basadas en

Gestión de montaje

Especifique una lista de artículos vendibles, materias primas, subconjuntos y recursos como una lista de materiales de ensamblaje que conforman un artículo terminado o un kit. Utilice órdenes de ensamblaje para reabastecer los artículos de ensamblaje. Registre los requisitos del cliente para la lista de materiales del kit directamente desde cotizaciones de venta, pedidos generales, órdenes de pedido y líneas de proyecto en los procesos de ensamblaje bajo pedido.

Lista de materiales del producto

Cree una lista de materiales (BOM) para realizar un seguimiento de los materiales, subconjuntos o ingredientes necesarios para un producto específico.

Dimensiones y porcentaje de desperdicio para cálculos más precisos de la cantidad requerida. Utilice listas de materiales fantasma para simplificar la gestión y agrupar componentes. Adjunte documentos relacionados con la fabricación, como planos, directamente a la lista de materiales de producción.

Planificación de la capacidad

Agregue capacidades (centros de trabajo) al proceso de fabricación. Configure rutas para las órdenes de producción y la planificación de los requisitos de material. Consulte las cargas y la lista de tareas de las capacidades. Agregue centros de máquina como capacidades en el proceso de fabricación.

Gestione la capacidad de cada máquina o recurso de producción a nivel detallado para los centros de máquinas y consolidado para los centros de trabajo. Utilice los centros de máquinas para almacenar información predeterminada sobre los procesos de fabricación, como los tiempos de preparación, espera y movimiento, y los porcentajes predeterminados de desperdicio. Gestione la carga finita de recursos con limitaciones de capacidad. Tenga en cuenta las limitaciones de capacidad por períodos para evitar la sobrecarga de los centros de trabajo.

Gestión de versiones

Cree versiones de listas de materiales y rutas de fabricación. Las versiones se seleccionarán automáticamente según las fechas. Aproveche la información de los artículos de stock (SKU) asignándoles listas de materiales (BOM) y rutas de producción. Esta función es especialmente útil cuando diferentes variantes de artículo requieren componentes diferentes, como una versión ecológica de un producto que necesita pintura ecológica. También resulta ventajosa cuando el trabajo se realiza en diferentes ubicaciones donde hay equipos con características variables.

Órdenes de producción

Cree órdenes de producción manualmente o generelas mediante funciones de planificación, como la planificación de pedidos, la planificación de pedidos de venta o la hoja de cálculo de planificación. El estado de la orden de producción controla su comportamiento dentro de la aplicación. Este estado determina la forma y el contenido de la producción. Utilice órdenes de producción simuladas, planificadas, planificadas en firme, liberadas y terminadas.

Por ejemplo, las órdenes de producción simuladas se utilizan para presupuestos y cálculo de costes, mientras que las órdenes de producción planificadas en firme pueden crearse automáticamente a partir de pedidos de venta y proporcionar información para la planificación de los requisitos de capacidad.

Las órdenes de producción pueden crearse para un producto específico, para productos producidos para un pedido de venta seleccionado o para un grupo (familia) de productos, donde diferentes productos se produjeron mediante una sola operación tecnológica. Las órdenes de producción también pueden incluir subconjuntos "bajo pedido".

Ajuste las órdenes creadas según sea necesario, sustituya componentes, aumente o reduzca la duración de las operaciones, reasigne el trabajo a diferentes centros de trabajo o máquinas. Registre manual o automáticamente el consumo real o previsto de materias primas o la finalización de las operaciones. Registre la configuración y el tiempo de ejecución.

Manufacturing Costing

With detailed cost breakdowns—including material, capacity, subcontracting, manufacturing overhead, and non-inventory costs—manufacturers benefit from accurate, actionable data for every produced item.



Puede decidir si desea utilizar cálculos de costos reales o estándar. Ambos le brindarán una visión completa de los costos de producción y una visión más clara de la distribución de costos. El costo estándar puede calcularse con precisión a partir del artículo o, si está disponible, de las unidades de almacenamiento en stock (SKU), lo que refleja variantes y ubicaciones específicas en su proceso de producción.

Componentes automáticos y consumo de capacidad

Reduzca la entrada de datos y obtenga información precisa sobre el inventario y el trabajo en curso (WIP). Utilice códigos de ruta para vincular componentes con operaciones específicas y minimizar el desperdicio mediante la implementación de principios de justo a tiempo.

Chatarra

El desperdicio puede ser inevitable en el proceso de fabricación; sin embargo, asegurar su correcto registro es esencial para una gestión adecuada del inventario y los costos.

Puede registrar el desperdicio real en cada operación de producción. También puede incluir el desperdicio previsto, tanto de productos terminados como de materias primas, en la planificación de materiales y el cálculo de costos.

Ventas

Gestione cotizaciones de ventas, pedidos generales y procesos de pedidos de manera eficiente.

Business Central ofrece estructuras flexibles de precios y descuentos. Con Copilot, puede crear fácilmente líneas de venta en documentos como presupuestos, pedidos, pedidos generales y facturas, utilizando entradas estructuradas o lenguaje natural. Encuentre fácilmente productos por descripción o referencia. Vincule precios y descuentos a campañas de venta, calcule automáticamente los descuentos en facturas y administre múltiples direcciones de envío.

Gestión de clientes

La lista de clientes en Business Central contiene todos los clientes registrados con información esencial como nombre, información de contacto, impuestos, límite de crédito, condiciones de pago y estado actual (permitido o bloqueado para la empresa). También muestra saldos pendientes, pedidos abiertos y rentabilidad histórica. Cree un nuevo cliente directamente o conviértalo desde contactos y comience a vender.

Gestión de pedidos de venta

Gestione cotizaciones, pedidos generales y procesos de pedidos.

Según el proceso de venta, realice un seguimiento de las transacciones como facturas simples o utilice los pedidos para una venta más elaborada.

Proceso. Comience con un pedido abierto grande y genere múltiples pedidos según un cronograma predefinido.

La integración de los pedidos de venta con los flujos de trabajo, el almacén y la planificación le permite garantizar el cumplimiento normativo, la disponibilidad de los artículos y gestionar las expectativas de los clientes con respecto a las fechas de envío.

Los envíos parciales y la facturación combinada garantizan el soporte para sus procesos de venta específicos.



Sugerencias de líneas de venta con Copilot

Obtén ayuda de Copilot para crear líneas de venta en documentos como presupuestos, pedidos, pedidos generales y facturas. Describe lo que buscas con tus propias palabras o sube un archivo. Copilot interpreta tus datos y los utiliza para sugerir líneas de venta.

Precios y descuentos en las líneas de venta

Gestione estructuras flexibles de precios y descuentos de artículos que diferencien entre acuerdos especiales con clientes y grupos, y que estén condicionadas por parámetros como cantidad mínima, unidad de medida, moneda, variante de artículo y plazo. Ofrezca el precio más bajo en las líneas de venta cuando el pedido cumpla con las condiciones especificadas para los precios de venta.

Actualice los acuerdos de precios de forma masiva utilizando la hoja de cálculo de precios de venta.



Precios de la campaña

Vincula precios y descuentos de línea con campañas de ventas para ofrecer precios y descuentos especiales a clientes y contactos en segmentos de campaña. Especifica los periodos de validez de los precios. Aplica precios y descuentos de campaña a transacciones o documentos de venta.

Descuentos en facturas de venta

Calcule automáticamente los descuentos en sus facturas. Configure cualquier cantidad de condiciones de descuento, incluyendo un importe mínimo, un porcentaje de descuento o un cargo por servicio. El descuento se calcula en cada línea de artículo y forma parte del importe neto de la factura. Los cálculos se pueden realizar tanto en moneda local como extranjera.

Direcciones de envío alternativas

Configure varias direcciones de envío para clientes que reciben productos en más de una ubicación. La persona que crea una orden de venta o factura puede especificar exactamente dónde enviarla.

Gestión de órdenes de devolución de ventas

Cree órdenes de devolución para compensar a los clientes que recibieron artículos incorrectos o dañados. Reciba los artículos devueltos y vincúelos a una orden de venta de reemplazo. Cree un acuse de recibo parcial o combine los acuses de recibo en una sola nota de crédito.



Ecommerce

Conecte sus tiendas Shopify con Business Central y maximice la productividad de su negocio.

Gestiona y visualiza la información de tu negocio y tu tienda Shopify como una sola unidad. El conector de Shopify permite la sincronización de datos, lo que facilita una integración fluida y una gestión eficiente de tu tienda online. Con Business Central, puedes gestionar múltiples escenarios de tu tienda Shopify y automatizar flujos de trabajo, especialmente para la sincronización de datos B2B. Optimiza la gestión de documentos electrónicos para cuentas por pagar y por cobrar, ya sea manualmente o con Copilot.

Conector y simplifica los flujos de trabajo. Elija qué ventas

El conector de Shopify

El conector de Shopify te permite sincronizar artículos, inventario, clientes, así como pedidos de venta y transacciones. Maximiza la productividad de tu tienda online gestionando la información de tu negocio y de tu tienda Shopify como una sola unidad con el conector de Shopify de Business Central. Gestiona múltiples escenarios de tu tienda Shopify con Business Central. Ejecuta tareas simultáneamente y de forma automatizada para mantener la eficiencia. Realiza estas tareas en segundo plano y programa su ejecución para evitar interrupciones.

Shopify DTC y B2B

Shopify te permite gestionar tus negocios B2B y directo al cliente (DTC) desde un solo lugar con la potencia y la facilidad de la plataforma integral de Shopify. Al gestionar DTC, el comprador se crea en Shopify como cliente. Importa clientes desde Shopify de forma masiva, ya sea manualmente o a través de la cola de trabajos para actualizaciones periódicas. Si gestionas B2B, el comprador se crea en Shopify como cliente vinculado a una empresa. Sincroniza fácilmente tus datos B2B de Shopify con Business Central y automatiza tus flujos de trabajo. Sincroniza empresas, ubicaciones, compradores responsables y catálogos. Ofrece diferentes precios y descuentos para empresas B2B.

Sincronizar artículos e inventario

Exporte el nombre, la descripción, la imagen, los precios, la disponibilidad, las variantes, los detalles del proveedor y el código de barras del artículo desde Business Central y hágalos visibles en Shopify.

Sincronice automáticamente las traducciones de Business Central a Shopify y garantice la coherencia de las descripciones y los detalles del producto en varios idiomas. Defina si los artículos exportados deben ser visibles para los compradores inmediatamente o permanecer en modo borrador para su revisión.

Active canales de venta específicos en Shopify.

Canales que se activan al sincronizar productos de Business Central con Shopify. Esta función te da control total sobre cómo compartir productos en diferentes canales de venta.

Sincronizar clientes y empresas

Obtén la información del cliente de Shopify para procesar documentos en Business Central. Hay dos opciones principales y varias combinaciones: usar un cliente específico para todos los pedidos o importar la información del cliente desde Shopify. Crea un mapa inteligente de clientes por teléfono y correo electrónico. Usa plantillas específicas de país/región al crear clientes, lo que ayuda a garantizar que la configuración de impuestos sea correcta.

Sincronizar precios específicos del mercado

Aumenta tus tasas de conversión usando precios y formatos de moneda habituales al vender a clientes internacionales. Obtén una lista de catálogos que Shopify define para cada mercado. Configura rápidamente los ajustes de cálculo de precios y activa fácilmente una actualización de precios para los catálogos. Shopify también te permite definir el mercado para las ubicaciones de los puntos de venta: usa el Conector de Shopify para establecer precios en tus tiendas físicas de la misma forma que lo haces para países, regiones o clientes B2B.

Sincronizar información adicional mediante metacampos de Shopify

Amplía los modelos de datos de Shopify y crea los tuyos propios usando metacampos. Los metacampos son una forma flexible de agregar y almacenar información adicional sobre un recurso de Shopify, como artículo, variante, cliente o empresa. La información adicional almacenada en los metacampos puede ser prácticamente cualquier cosa relacionada con un recurso. Algunos ejemplos son preferencias, límites de crédito, programas de fidelización y redes sociales.

Guía de capacidades de Microsoft Dynamics 365 Business Central

Enlaces multimedia o datos de segmentos. Puede importar y exportar datos almacenados en metacampos a Business Central.

Sincronizar y cumplir con los pedidos de venta

Configura la importación de pedidos en la Tarjeta de Tienda de Shopify. Una vez completada la importación, explora el pedido de Shopify y encuentra toda la información relacionada. Por ejemplo, las transacciones de pago, los costos de envío, el nivel de riesgo, los atributos y etiquetas del pedido, o los envíos si el pedido ya se envió a Shopify. Una vez importado el pedido, el conector de Shopify creará y publicará un documento de venta, como un pedido o una factura de venta, con el cliente predeterminado o específico, las líneas de artículo, los cargos de envío, el método de pago, las condiciones, el agente de envío, el vendedor y el número de orden de compra. También se importan las devoluciones, los reembolsos, las cancelaciones y las modificaciones del pedido.

Gestión de relaciones con los clientes

Capacite a su equipo de ventas para que atienda mejor a los clientes estableciendo las mejores prácticas en la gestión de campañas, clientes potenciales y oportunidades.

Mantenga una visión general de sus contactos y personalice su enfoque con cada uno. Registre la información de contacto de todas las relaciones comerciales e indique las personas relacionadas con cada contacto. Obtenga una visión precisa de los clientes potenciales y clientes categorizando sus contactos según preguntas de perfilación ponderadas (asigne la ponderación de dos preguntas para identificar el valor de una tercera). Puede dividir a los clientes en segmentos ABC y calificar los resultados para dirigir campañas a los contactos, crear presupuestos para clientes potenciales y enviar documentos de ventas a contactos específicos fácilmente.

Gestión de campañas

Organiza campañas para los segmentos de tus contactos que definas según criterios reutilizables, como ventas, perfiles de contacto e interacciones, y reutiliza los segmentos existentes. Envía documentos a personas de diferentes nacionalidades en su idioma nativo mediante la Gestión de Campañas con Gestión de Interacciones/Documentos.

Gestión de oportunidades

Monitorea tus oportunidades de venta. Divide tus procesos de venta en diferentes etapas para obtener una visión general y gestionar tus oportunidades.

Interacción y gestión documental

Registra las interacciones con tus contactos, como llamadas telefónicas, reuniones o cartas, y adjunta documentos como archivos de Word, Excel o TXT.

Registra automáticamente otras interacciones, como los pedidos de venta y las cotizaciones que intercambias con tus contactos, y revísalas si es necesario.

Puedes exportar facturas de venta contabilizadas, creadas en Business Central, directamente a Shopify. Los compradores pueden iniciar sesión en Shopify y acceder a todas sus facturas, independientemente de si se crearon en Shopify o en Business Central.

Shopify POS (Punto de venta)

Shopify POS (Punto de Venta) te permite procesar transacciones y aceptar pagos en persona. Shopify POS se conecta al back office de Shopify como canal de ventas para garantizar que el inventario, los pagos y los datos de los clientes se sincronicen completamente mientras realizas ventas desde tu tienda. Mejora la trazabilidad y los informes de rendimiento importando la información del personal desde Shopify a los vendedores en Business Central en los documentos de ventas.

Registro de correo electrónico para Microsoft Exchange Server

Registre todos los correos electrónicos entrantes y salientes enviados a través de Business Central o Microsoft Outlook. El registro puede ser manual o automático. Utilice una solución basada en servidor con Microsoft Exchange Server para mantener los correos electrónicos en su entorno nativo y facilitar la administración.

Mejor juntos con Microsoft Dynamics 365 Sales

Habilite la integración entre Dynamics 365 Business Central y Sales para un proceso de venta al cliente más eficiente. Permita a los usuarios tomar decisiones más informadas sin cambiar de producto. Aumente la eficiencia garantizando una integración estrecha entre cuentas y clientes, e incorporando funciones multiproducto para el flujo de venta al cliente. Utilice la guía de configuración asistida para conectar Business Central con los registros correspondientes en Sales. Trabaje con precios en divisas diferentes a la moneda local, combinando el registro de la lista de precios de venta en Business Central con la lista de precios en Sales. Consulte el inventario de productos disponible directamente desde Sales y sincronice los pedidos de venta con Business Central para su cumplimiento, facturación y pagos.

Gestión de proyectos

Garantice la ejecución exitosa y la rentabilidad del proyecto con planificación, recursos, seguimiento, costos, facturación, contabilidad e inteligencia en tiempo real.

Prometa fechas precisas de envío y entrega de pedidos según la disponibilidad actual y futura de un artículo. Cuando los artículos no estén disponibles para cumplir con la fecha de entrega solicitada por un cliente, calcule la fecha de envío más temprana como una fecha disponible según lo prometido, basada en el próximo suministro no comprometido, o una fecha capaz de prometer, que es cuando los artículos pueden estar disponibles. Configure proyectos, control de tiempo y gestión de recursos de forma eficiente con el Centro de roles del gerente de proyectos y obtenga información y estadísticas valiosas para una mejor toma de decisiones.

Combine múltiples líneas de planificación de proyectos de diferentes

Proyectos

Realice un seguimiento de proyectos y datos para facturar al cliente. Gestione proyectos con precio fijo y proyectos de tiempo y materiales. Cree un plan para un proyecto con múltiples tareas y grupos de tareas. Cada tarea puede tener un presupuesto y puede ejecutarse durante el período que necesite. Copie un presupuesto de un proyecto a otro y configure una lista de precios específica para cada proyecto, incluyendo cargos por artículos y recursos, y gastos de la cuenta contable del cliente.

Asigne un proyecto específico a un cliente específico y factúrelo total o parcialmente. Cambie la facturación al cliente para proyectos en los que la parte que recibe un servicio es diferente de la que lo paga. Utilice una guía de configuración asistida para configurar proyectos, introducir fácilmente hojas de horas y diarios de proyectos, y utilice el Centro de roles del administrador de proyectos para acceder a tareas comunes, nuevos gráficos y la lista de sus proyectos. Utilice la página Proyecto para acceder a las tareas, asignar la propiedad del proyecto y obtener visibilidad de los costos y la facturación. Obtenga información y estadísticas sobre las actividades actuales y pasadas del proyecto con los informes específicos del proyecto en Business Central.

Cálculo del trabajo en progreso

El trabajo en proceso (WIP) es una función que permite estimar el valor financiero de los proyectos en el libro mayor mientras están en curso. Realice un seguimiento del valor en el libro mayor con el cálculo de WIP y registre el valor en el libro mayor.

Facturación de proyectos

Durante un proyecto, los costos derivados del uso de recursos, materiales y compras relacionadas con el proyecto pueden acumularse. Registre estas transacciones en el diario del proyecto. Facture a los clientes una vez finalizado el proyecto o en intervalos determinados según un cronograma de facturación. Puede facturar varios proyectos, proyectos completos o subproyectos dentro de un proyecto, o líneas de planificación individuales mediante la acción correspondiente en las páginas del proyecto.

Proyectos en una única factura de venta. En el caso de proyectos avanzados, las fases individuales se pueden facturar a diferentes clientes.

Costos y precios específicos del proyecto

Gestione los costos alternativos de los recursos y grupos de recursos. Los costos pueden ser fijos, porcentuales o un cargo fijo adicional. Configure los precios de los artículos, recursos y cuentas contables relacionadas con un proyecto.

Reposición del proyecto

Utilice un reabastecimiento eficiente basado en proyectos mediante las funciones de Ensamblaje bajo pedido y Creación de órdenes de compra. El Ensamblaje bajo pedido le permite ensamblar productos según los requisitos específicos del cliente. La función Crear órdenes de compra simplifica el proceso de aprovisionamiento al permitir que las órdenes de compra se generen directamente desde el proyecto.

Gestión de recursos y capacidad

Realice un seguimiento de los recursos y los precios. Registre y venda recursos, combine recursos relacionados en un solo grupo o haga un seguimiento de recursos individuales. Divida los recursos en mano de obra y equipo, y asígneles a un trabajo específico en un cronograma. Planifique la capacidad y las ventas, gestione las estadísticas de uso y la rentabilidad de los recursos. Cree su plan en un sistema de calendario con el nivel de detalle necesario y para el período que necesite. Supervise el uso de los recursos y obtenga una visión general completa de la capacidad de los recursos, incluyendo la disponibilidad y los costos planificados en pedidos y presupuestos.

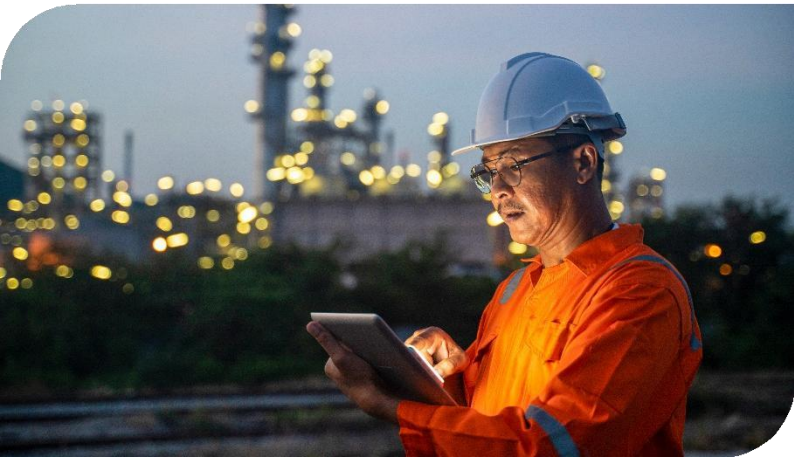
Hoja de horas

Registre el tiempo empleado y obtenga la aprobación del gerente con la sencilla y flexible Hoja de Tiempo. La Hoja de Tiempo se integra con la Gestión de Servicios y Proyectos y puede incluir recursos.

Gestión de servicios

Ofrezca mejores experiencias de servicio con planificación, despacho y gestión de contratos de servicio.

Asigne personal a órdenes de trabajo, gestione contratos de servicio y realice el seguimiento de los artículos de servicio. Gestione eficientemente las órdenes de servicio, gestione los precios de los servicios e integre con Microsoft Dynamics 365 Field Service para optimizar sus operaciones de servicio y garantizar un flujo de información fluido. Mantenga altos niveles de servicio, gestione garantías y genere facturas precisas, mejorando así la satisfacción del cliente y la eficiencia operativa. **Service order management**



Planificación y despacho

Asigne personal a las órdenes de trabajo y registre detalles como su gestión y estado. Para el despacho, gestione la información del personal de servicio y los técnicos de campo, y filtre según disponibilidad, habilidades y existencias. Obtenga una visión general de la priorización de las tareas de servicio, la carga de trabajo y la escalada de tareas.

Gestión de contratos de servicios

Establezca acuerdos con los clientes sobre los niveles de servicio: mantenga información sobre el historial de contratos, su renovación y las plantillas de contratos. Gestione las garantías de los artículos de servicio y las piezas de repuesto. Registre detalles sobre los niveles de servicio, los tiempos de respuesta, los niveles de descuento y el historial de servicio de cada contrato, incluyendo los artículos de servicio, las piezas utilizadas y las horas de mano de obra. Mida la rentabilidad de los contratos de servicio. Genere cotizaciones para los contratos de servicio.

Gestión de artículos de servicio

Registre y realice un seguimiento de todos sus elementos de servicio, incluida la información del contrato, la gestión de componentes y la información de referencia de la lista de materiales (BOM) y la garantía.

Registre los problemas posventa, incluyendo solicitudes de servicio, servicios pendientes, órdenes de servicio y solicitudes de reparación. Permita que los clientes inicien solicitudes de servicio o las creen automáticamente según los términos de los acuerdos de servicio. Registre y gestione los préstamos de equipos a los clientes. Obtenga un historial completo de órdenes de servicio y solicite cotizaciones a través del Registro de Órdenes de Servicio.

Gestión de precios de servicios

Establezca, mantenga y monitoree los precios de los servicios. Configure grupos de precios basados en criterios como artículos de servicio, tareas o tipos de fallas para períodos de tiempo específicos, clientes o

Divisas. Defina estructuras de cálculo de precios, incluyendo piezas, mano de obra y cargos. Asigne automáticamente la estructura de precios correcta a las órdenes de servicio que cumplan con los criterios del grupo de precios. Asigne precios fijos, mínimos o máximos a los grupos y consulte las estadísticas de rentabilidad.

Integración con Microsoft Dynamics 365 Field Service

Las organizaciones de servicios requieren una aplicación integral que integre finanzas, inventario y compras con la prestación del servicio. Optimice la gestión integral de las operaciones de servicio y garantice un flujo de información fluido entre Business Central y Field Service. Cree y gestione fácilmente órdenes de trabajo en Field Service, realice un seguimiento del progreso de las tareas de servicio, asigne recursos y registre los detalles de consumo.

Al completar una orden de trabajo en Field Service, la integración permite la transferencia fluida de datos a Business Central para su posterior procesamiento. Genere facturas precisas basadas en las actividades de servicio y el consumo registrado en Field Service. Minimice la entrada manual de datos y mantenga una visión completa de las operaciones y las finanzas del servicio.

Gestión de recursos humanos

Optimice y mejore diversas funciones de RR.HH. con las herramientas de recursos humanos de Business Central.

Mantenga registros detallados de los empleados, gestione las ausencias y gestione los pagos. Al mantener la información de los empleados actualizada, registrar y analizar las ausencias, y procesar eficientemente los reembolsos, garantiza operaciones de RR. HH. fluidas y eficaces.

Empleados

Mantenga registros detallados de sus empleados en Business Central. Registre y mantenga la información de los empleados, como contratos laborales, información confidencial, cualificaciones y contactos, así como información social y de gobernanza importante.

Mantenga los registros de los empleados actualizados y simplifique tareas relacionadas con el personal

Gestión de ausencias

Registre las ausencias de los empleados y analice las registradas según sea necesario. Registre la ausencia en la página de Registro de Ausencias. Posteriormente, podrá visualizarla de diferentes maneras para su análisis y generación de informes. Filtre por categoría o período de ausencia.

Pagos a empleados

Reembolse a los empleados los gastos durante las actividades comerciales. Utilice libros diarios para las cuentas de los empleados, registre sus gastos y las transacciones de reembolso (incluso en moneda extranjera), y luego haga un seguimiento de los importes y compárelos con los recibos.



Globalización y cumplimiento

Apoye la globalización y el cumplimiento de regulaciones como las Normas Internacionales de Información Financiera, funcionalidades locales, GDPR y más.

La confianza en una solución de gestión empresarial es clave para gestionar un negocio eficiente. Con Business Central, las empresas pueden optimizar sus procesos de negocio y, al mismo tiempo, cumplir de forma consistente y rentable con las crecientes normativas y requisitos de información.

Privacidad de datos

Business Central apoya iniciativas de privacidad de datos como el Reglamento General de Protección de Datos (RGPD).

Procesos y controles contables para facilitar el cumplimiento

Las empresas se enfrentan a crecientes desafíos contables financieros. Dependiendo del sector, los mercados, la ubicación geográfica y las necesidades de financiación, una organización puede estar sujeta a los principios de contabilidad generalmente aceptados (GAAP) locales y a uno o más de los siguientes:

- La Ley Sarbanes-Oxley (SOX), una ley estadounidense aprobada en 2002 para proteger a los inversores mejorando la precisión y fiabilidad de la información corporativa.
- La sección sobre Normas Internacionales de Información Financiera de las Normas Internacionales de Contabilidad (NIC/NIIF) de la Unión Europea, que entró en vigor en 2005, establece las normas contables internacionales para el reconocimiento, la medición, la consolidación y la presentación de informes.
- El Nuevo Acuerdo de Basilea (Basilea II) se promulgó en 2006 para abordar los problemas de riesgo de las instituciones financieras y promover una mayor estabilidad en el sistema financiero en general.

Guía de capacidades de Microsoft Dynamics 365 Business Central

Además de los estándares globales, Business Central también admite certificaciones y acreditaciones específicas de cada país:

- Dinamarca (Cumplimiento de la ley de contabilidad en Dinamarca - número de registro fob467715)
- Alemania (Auditado por BDO según IDW PS 880)
- India (Pista de auditoría y registros de edición para software de contabilidad en India)

Gestionar los estándares de cumplimiento

Ofrezca información integrada, procesos alineados y herramientas fáciles de usar para ayudar a su personal a cumplir con las expectativas y estándares de gestión financiera que

Son importantes para su negocio específico. Obtenga más información sobre privacidad de datos y cumplimiento de aplicaciones.

Globalización

Obtenga soporte para más de 50 idiomas y localizaciones para más de 170 países/regiones, creadas en colaboración con Microsoft y nuestros socios.

Las localizaciones suelen incluir traducciones, así como diversas características regulatorias necesarias para países o regiones específicos. En ocasiones, esto implica funciones completamente nuevas (como IRS1099, Intrastat, SII, MTD, etc.), mientras que en otras ocasiones implica modificar funciones existentes para cumplir con los requisitos locales. Si su país no es compatible de forma predeterminada con la localización desarrollada por Microsoft, puede usar extensiones específicas del marketplace de aplicaciones empresariales de Microsoft AppSource para ayudarle a cumplir con los requisitos locales.

Administración

Gestionar la administración de los entornos de Business Central para garantizar operaciones fluidas y eficientes.

Administre entornos de Business Central como administrador interno o delegado y realice tareas esenciales como configuración, actualizaciones y resolución de problemas para garantizar una administración eficiente y eficaz.

Centro de administración

El Centro de administración proporciona una herramienta centralizada donde los administradores pueden gestionar las operaciones del ciclo de vida del entorno, configurar los ajustes del entorno y supervisar los entornos en tiempo real mediante el estado del servicio, la telemetría enviada a los recursos de Application Insights y la gestión de sesiones.

Gestión del ciclo de vida del producto

Business Central recibe actualizaciones y mejoras continuas del producto. Los administradores pueden programar actualizaciones mensuales, tanto menores como mayores, en el día que elijan dentro de un periodo de mantenimiento diario fuera del horario laboral para evitar interrupciones. Los entornos de Business Central reciben actualizaciones continuas como parches para resolver problemas de la versión actual.

Escalabilidad

Obtenga flexibilidad de recursos mediante el escalado automático basado en datos en tiempo real y la distribución dinámica de la carga para respaldar su carga de trabajo. Business Central escala automáticamente los recursos asignados a su entorno para gestionar la carga de trabajo de su empresa de forma eficiente. La telemetría en tiempo real y las métricas de rendimiento determinan el escalado.

necesidades y se manejan de una manera que prioriza su privacidad.

Exportación de datos

En Business Central, puede crear una copia completa de los datos de su empresa y exportarla a un archivo .bacpac en su cuenta de Azure Storage en cualquier momento. Esta función le facilita transferir sus datos a su próximo sistema financiero si decide cancelar su suscripción a Business Central.

Restaurar y copiar entornos

Como administrador, puede restaurar un entorno existente a su estado original en cualquier momento durante los últimos 28 días, lo que le permite corregir errores o comparar estados anteriores con el actual. Además, las copias de seguridad de bases de datos son una parte esencial de cualquier estrategia de continuidad empresarial y recuperación ante desastres, ya que protegen sus datos contra daños o eliminación. Business Central utiliza Azure SQL Database como tecnología subyacente de copia de seguridad de bases de datos para sus entornos. Todas las bases de datos están protegidas por copias de seguridad automatizadas que el servicio Azure SQL crea y mantiene continuamente. Puede copiar un entorno desde y hacia cualquier tipo, ya sea de entorno aislado o de producción. Por ejemplo, puede copiar su entorno de producción a un entorno aislado para solucionar un problema o probar una actualización de una extensión.

Monitoreo y alerta

Business Central emite datos de telemetría para diversas actividades y operaciones en entornos y aplicaciones/extensiones. La monitorización de la telemetría le permite ver las actividades y el estado general de sus entornos/aplicaciones, lo que le permite diagnosticar problemas y analizar las operaciones que afectan el rendimiento.

Azure Application Insights es un servicio alojado en Azure que recopila datos de telemetría para su análisis y presentación. Tanto si ejecuta Business Central online como localmente, puede configurar sus inquilinos para que envíen telemetría a Azure Application Insights. Si ocurre algo en su entorno o aplicación que requiera atención, puede configurar un sistema que le envíe una alerta.

Azure Application Insights facilita la definición de dichas alertas.

Seguridad

[Proteja sus entornos de Business Central con funciones de seguridad integrales.](#)

Las funciones de seguridad de Business Central están diseñadas para brindar protección integral a sus datos y entornos. Controle el acceso de los usuarios a los datos dentro de entornos y bases de datos, clasifique y administre datos confidenciales, monitoree y supervise los cambios en los datos y utilice Microsoft Purview para facilitar las investigaciones de seguridad, legales y de cumplimiento.

Permisos

El sistema de seguridad de Business Central controla las funciones y los datos a los que puede acceder un usuario dentro de cada base de datos o entorno, en combinación con su licencia. Especifique para cada usuario si puede leer, modificar o introducir datos en los objetos de la base de datos. Use Microsoft Entra ID para habilitar el control de acceso basado en grupos, garantizando así que solo los miembros del grupo puedan acceder a recursos y aplicaciones específicos.

Ajustar las clasificaciones para campos específicos.
Responder a solicitudes sobre datos personales de los usuarios, como solicitudes de portabilidad y solicitudes de eliminación o corrección.

Registro de cambios

Tenga visibilidad completa de los cambios en los datos. El registro de cambios le permite realizar un seguimiento de todas las modificaciones directas que un usuario realiza en la base de datos. Para mayor seguridad, supervise campos específicos para detectar cambios, como los que contienen datos confidenciales, configurando la supervisión de campos. Puede usar la función de Análisis de Datos para calcular, resumir y examinar datos. En algunas páginas, puede ver un registro de actividad que muestra el estado y cualquier error de los archivos que exporta o importa a Business Central. Cree políticas de retención para eliminar los datos innecesarios de los registros después del plazo que especifique.

Microsoft Purview

Las soluciones de auditoría de Microsoft Purview ofrecen una solución integrada para ayudar a las organizaciones a responder eficazmente a eventos de seguridad, investigaciones forenses, investigaciones internas y obligaciones de cumplimiento normativo. Sus entornos de Business Central emiten automáticamente eventos auditables a las soluciones de auditoría de Microsoft Purview. Para Business Central, esto significa que los eventos de creación, actualización y eliminación que requieren privilegios de administrador se emiten al registro de auditoría unificado de Purview, lo que facilita la investigación de seguridad, legal y de cumplimiento normativo en todos los servicios de Microsoft utilizados en su organización.

Compartir políticas de seguridad

Los administradores pueden usar grupos de seguridad para facilitar la gestión de los permisos de usuario. Por ejemplo, en Business Central online, se pueden reutilizar en las aplicaciones de Dynamics 365, SharePoint y Business Central. Los administradores añaden permisos a sus grupos de seguridad de Business Central y, al añadir usuarios, estos se aplican a todos los miembros. Por ejemplo, un administrador puede crear un grupo de seguridad de Business Central que permita a los vendedores crear y registrar pedidos de venta. O bien, permitir que los compradores hagan lo mismo con los pedidos de compra.

Gestión de datos sensibles

Con acceso a las tablas de la base de datos, clasifique los campos que contienen datos confidenciales o personales. Añada un segundo nivel de clasificación especificando los niveles de confidencialidad de los datos que almacena en campos estándar y personalizados. Clasificar la confidencialidad de los datos le ayuda a saber dónde guarda los datos personales en su sistema y facilita la respuesta a las solicitudes de los interesados. Por ejemplo, si un contacto o cliente le solicita exportar sus datos personales, clasifique de forma masiva la confidencialidad de los campos con la Hoja de Cálculo de Clasificación de Datos al gestionar grandes cantidades de datos y, a continuación, realice un análisis preciso.

Autenticación multifactor

Para que los usuarios puedan iniciar sesión en la aplicación Business Central, deben autenticarse como usuarios válidos en el sistema. Business Central utiliza Microsoft Entra ID.

Método de autenticación. Al usar la autenticación de Microsoft Entra con Business Central, le recomendamos aprovechar la autenticación multifactor (MFA) de Microsoft Entra. Esta autenticación protege aún más el acceso a la aplicación y a los datos. Proporciona autenticación de inicio de sesión único mediante diversas opciones de verificación, como una llamada telefónica, un mensaje de texto o una aplicación móvil.

Notificación o contraseña de un solo uso. Se puede usar tanto localmente como en la nube para aumentar la seguridad al acceder a los servicios en línea de Microsoft, aplicaciones de acceso remoto y más. El acceso condicional de Entra permite a los administradores establecer políticas de autenticación específicas de Business Central, por ejemplo, para exigir el uso de MFA para las autenticaciones en Business Central.

Flujos de trabajo y automatización

[Utilice flujos de trabajo y otras automatizaciones para optimizar sus procesos comerciales.](#)

Los flujos de trabajo automatizan las tareas repetitivas, reduciendo la necesidad de intervención manual y agilizando los procesos. En Business Central, puede crear flujos de trabajo personalizados adaptados a las necesidades específicas de su negocio y utilizar otras opciones de automatización, como la cola de trabajos, para maximizar la eficiencia.

Flujos de trabajo de aprobación de Business Central

Configure flujos de trabajo de aprobación basados en plantillas de flujo de trabajo integradas en Business Central. Business Central ofrece numerosos flujos de trabajo preconfigurados, representados por plantillas de flujo de trabajo que puede copiar para crear nuevos. Algunos ejemplos de eventos de flujo de trabajo de aprobación incluyen la creación de órdenes de venta o compra, presupuestos o facturas, cambios de precio, modificaciones de proveedores o clientes, y más. Mejore los flujos de trabajo de aprobación con Power Automate en escenarios empresariales específicos que no son compatibles por defecto.

Flujos de trabajo de Power Automate

Power Automate es una solución sin código/de bajo código para crear flujos de trabajo empresariales. La integración con Business Central le permite conectarse a servicios en la nube, como Dataverse, Outlook, Teams y muchos más, y crear flujos que utilizan múltiples fuentes de datos. Configure y use flujos para conectarse.

Tareas de procesos de negocio realizadas por diferentes usuarios. Configure flujos automatizados que se activen por eventos (como la creación, modificación o eliminación de registros o documentos) o que se ejecuten automáticamente según una programación definida por el usuario. Cree y active flujos instantáneos en un registro de Business Central, como un cliente, un artículo o un pedido de venta, con opciones para manipular la información tanto interna como externamente.

Procesamiento en segundo plano

Aumente la productividad con el procesamiento en segundo plano. Utilice la Cola de Trabajos para programar la ejecución de tareas repetitivas. Puede definir trabajos específicos para que se ejecuten a intervalos o momentos determinados, garantizando que procesos críticos como informes, integraciones, actualizaciones de datos y procesamiento se realicen de forma consistente y sin intervención manual. Concéntrese en actividades más estratégicas y deje que la Cola de Trabajos se encargue del trabajo pesado, sin necesidad de supervisión continua. Recibirá una notificación si alguna tarea no se puede procesar.

Soluciones industriales

[Encuentre la solución adecuada para su negocio en Microsoft AppSource y conéctela a sus entornos Business Central.](#)

Si bien Business Central es compatible con diversos sectores, algunos requieren experiencia especializada. Nuestros socios pueden ofrecer soluciones a medida y consultoría específica para cada sector para una configuración óptima.

Fuente de aplicaciones de Microsoft

Microsoft AppSource es una tienda en línea que contiene miles de aplicaciones y servicios empresariales desarrollados por proveedores de software líderes en la industria. Ofrece una amplia gama de aplicaciones que mejoran y amplían la funcionalidad de Business Central. Utilice AppSource para encontrar, probar, comprar e implementar el software y los servicios empresariales que le ayudan a gestionar su negocio. Desde Business Central, puede descubrir, ver, ordenar,...

y filtre las aplicaciones AppSource disponibles que se integran perfectamente con su sistema. Esta integración permite a las empresas encontrar soluciones adaptadas a sus necesidades específicas, ya sea para finanzas, cadena de suministro, ventas u otros procesos empresariales. Estos son algunos ejemplos de sectores donde hay excelentes soluciones disponibles en AppSource:

- Agricultura

Guía de capacidades de Microsoft Dynamics 365 Business Central

- Automotriz
- Industria química
- Construcción
- Electrónica de consumo
- Bienes de consumo
- Entretenimiento
- Moda
- Alimentos y bebidas
- Salud
- Joyería
- Equipos médicos
- Productos farmacéuticos
- Impresión
- Administración de propiedades
- Bienes raíces
- Restaurantes y servicios de alimentación
- Comercio minorista
- Telecomunicaciones
- Transporte
- Viajes y turismo
- Servicios públicos
- Gestión de residuos

Esta no es una lista exhaustiva de soluciones para cada sector y sector. Puede encontrar más de 7000 soluciones en AppSource y encontrar la ideal para su negocio.

Capacidades de personalización e integración

Personalice y amplíe su experiencia Business Central en el producto con las herramientas disponibles.

Business Central ofrece funcionalidades estándar a muchas empresas, pero también se puede personalizar fácilmente para satisfacer necesidades específicas. Puedes ampliar Business Central con aplicaciones complementarias, soluciones verticales u horizontales, e integrarlo con otros productos y servicios de terceros.**Development**



Personalización sin código

Business Central ofrece personalización tanto para usuarios como para administradores. La personalización permite a los usuarios adaptar su espacio de trabajo ajustando el diseño de página a sus preferencias. Los administradores pueden personalizar el diseño de página para un perfil específico, según los roles o departamentos de la empresa, para que todos los usuarios asignados vean la misma página personalizada. Para los cambios más sencillos en la interfaz de usuario, el Diseñador basado en navegador permite ajustar rápidamente la interfaz de usuario para todos los usuarios de la organización, sin necesidad de escribir código. Oculte columnas innecesarias, arrastre y suelte para repositionar campos y gráficos, marque enlaces a listas de uso frecuente o muestre campos de datos que antes estaban ocultos.

Con Visual Studio Code y la extensión del lenguaje AL para Business Central, puede personalizar páginas y tablas existentes mediante la creación de extensiones, o bien agregar nuevas tablas y páginas para implementar funcionalidades completamente nuevas. Incluso puede escribir lógica de negocio en AL. Además, los desarrolladores de AL pueden ampliar la funcionalidad de Business Central de diversas maneras. Pueden extender tablas, enumeraciones, áreas de aplicación, páginas, informes, flujos de código y el modelo de seguridad. También pueden contribuir directamente a la base de la aplicación en código abierto.

projects for the system application modules.

Capacidades de integración

Business Central ofrece amplias capacidades de integración con sistemas de terceros que le permiten ampliar su experiencia con Business Central.

Servicios web/API

Los servicios web RESTful se crean normalmente para intercambiar datos entre Business Central y sistemas externos. Puede usar servicios web para obtener datos de Business Central y utilizarlos en otras aplicaciones. Estas aplicaciones pueden incluir Power BI, Microsoft Power Apps, un programa .NET personalizado, etc.

Business Central incluye una extensa lista de API integradas que no requieren código y una configuración mínima.

Para los desarrolladores, Business Central, tanto en sus instalaciones como en línea, ofrece una API que permite...

Guía de capacidades de Microsoft Dynamics 365 Business Central

Integración con otros servicios. Una vez habilitado el acceso a la API, puede escribir código que integre su servicio web o solución SaaS con Business Central. Crear su integración a través de una API proporciona acceso sencillo a la funcionalidad compatible en un único punto de conexión, lo que le ofrece una experiencia simplificada para crear una única aplicación con integraciones en varios productos de Microsoft.

Microsoft Dataverse mediante sincronización de datos

Dataverse combina datos en un único conjunto de lógica que facilita la conexión de Business Central con otras aplicaciones de Dynamics 365. Sincronice datos entre aplicaciones empresariales de Dynamics 365, o entre ambas, casi en tiempo real, a través de Dataverse. Por ejemplo, si integra Business Central con Dynamics 365 Sales, un vendedor puede crear un pedido de venta en Dynamics 365 Sales y este se sincroniza con Business Central. Dataverse de forma segura.

Almacena datos en un conjunto de tablas, que son conjuntos de registros similares a cómo una tabla almacena datos dentro de una base de datos. Dataverse incluye un conjunto básico de tablas estándar que cubren escenarios típicos, pero también puede crear tablas personalizadas específicas para su organización.

Microsoft Dataverse a través de tablas virtuales

Business Central Virtual Table es una solución complementaria publicada en AppSource que permite crear, leer, actualizar y eliminar operaciones (CRUD) desde Microsoft Dataverse y Microsoft Power Platform. Las tablas se utilizan para modelar y gestionar datos empresariales. Al desarrollar una aplicación, se pueden usar tablas estándar, tablas virtuales o ambas. Los creadores ahora pueden crear experiencias en Power Apps con datos directamente desde Business Central.

Las tablas virtuales dependen de las API expuestas en Business Central, y también se pueden usar API personalizadas para generar tablas virtuales.

Migración

Para mantenerse al día con las demandas comerciales y los cambios rápidos, las empresas están trasladando sus operaciones a la nube.

Las organizaciones que ejecutan sus cargas de trabajo localmente, pero que buscan migrar a la nube, pueden migrar fácilmente a Business Central online. Al migrar a la nube, los usuarios se benefician de escenarios en la nube como Copilot, Power BI, Power Automate y otros para impulsar las acciones sugeridas. Este proceso garantiza que su empresa pueda aprovechar al máximo las capacidades de la nube, incluyendo mayor escalabilidad, seguridad y accesibilidad.

Migración a la nube

Es hora de ir más allá del teletrabajo y dar el siguiente paso en su transformación digital. Aproveche las funciones en la nube de Business Central, como la IA integrada y muchas más.

Puede usar las herramientas de migración integradas para migrar datos a Business Central online desde versiones específicas del producto. Al migrar su empresa a la nube, hereda la base segura de Azure, con controles de seguridad integrados de varias capas e inteligencia de amenazas única, para que las empresas estén siempre al día con la seguridad más reciente y se protejan contra las amenazas en constante evolución.

Migrar desde las instalaciones locales

Migre desde su entorno local o Dynamics NAV para mantenerse al día con el teletrabajo, las interrupciones en la cadena de suministro, las crecientes demandas de los clientes y los riesgos de seguridad. Acceda a herramientas digitales y elimine las costosas actualizaciones y el mantenimiento continuo. Manténgase al día con la tecnología más reciente y segura de Microsoft en la nube. Utilice las herramientas de migración integradas para migrar datos a Business Central online desde versiones específicas del producto.

Migrar desde Dynamics GP

Utilice la configuración de migración a la nube de Dynamics GP si utiliza Dynamics GP 2015 o una versión posterior para migrar datos maestros, transaccionales e históricos de Dynamics GP a Dynamics 365 Business Central. Aproveche los videos cortos que desmitifican la experiencia al explicar las diferencias y similitudes en los procesos de trabajo. aka.ms/BCandGP.

Migrar desde Dynamics SL

Utilice la herramienta de migración a la nube de Dynamics SL para migrar datos maestros, transaccionales e históricos de Dynamics SL a Dynamics 365 Business Central, garantizando una actualización sin problemas. Aproveche las actualizaciones e innovaciones continuas con Business Central y posicione su negocio para una mayor productividad y agilidad.

¡Gracias!

Obtenga más información sobre Microsoft Dynamics 365 Business Central

Aproveche estos recursos adicionales para explorar más a fondo los beneficios de Dynamics 365 Business Central.

1

[Learn more about Business Central](#)

2

[Take a guided tour](#)

3

[Get in touch](#)

4

[Connect with a Microsoft partner](#)

[Try for free](#)

[Explore licencing](#)



© Microsoft Corporation. All rights reserved. This document is for informational purposes only. MICROSOFT MAKES NO WARRANTIES, EXPRESS OR IMPLIED, IN THIS SUMMARY. This document is provided "as-is." Information and views expressed in this document, including URL and other Internet website references, may change without notice. This document does not provide you with any legal rights to any intellectual property in any Microsoft product. You may copy and use this document for you internal, reference purposes.